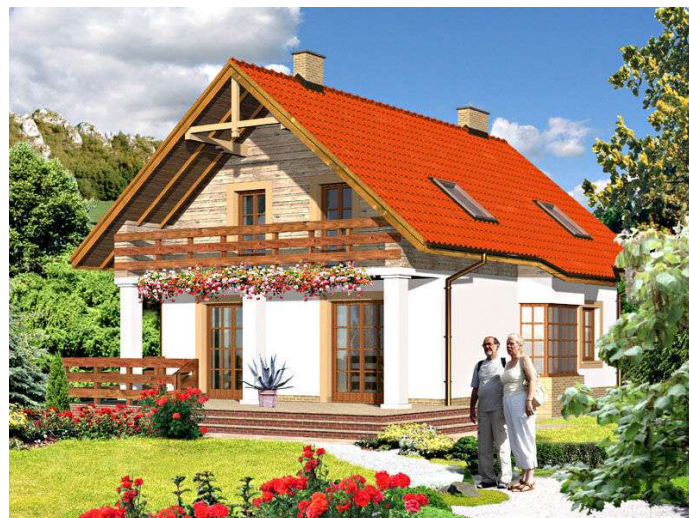




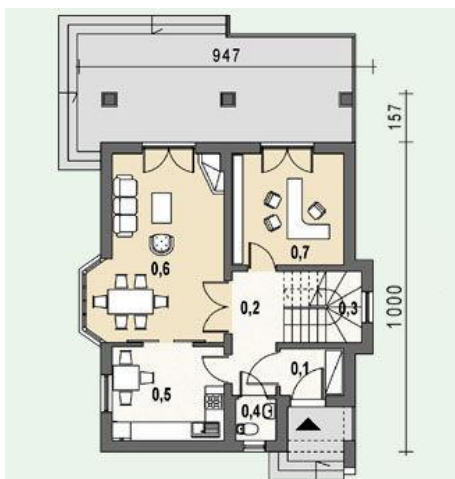
Projekt **AS AR145 CE (DOM AS1-19)**



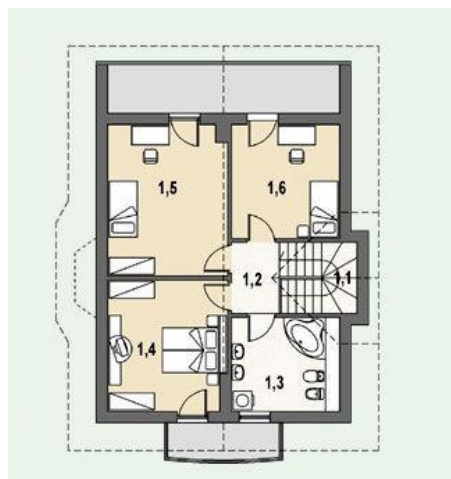
Parter



Poddasze



- Parter
- 0.1. wiatrołap 3.09 m<sup>2</sup>
  - 0.2. hall 6.39 m<sup>2</sup>
  - 0.3. 1/2 klatki schodowej 2.87 m<sup>2</sup>
  - 0.4. wc 1.74 m<sup>2</sup>
  - 0.5. kuchnia 10.96 m<sup>2</sup>
  - 0.6. pokój dzienny+an. jadalny 23.89 m<sup>2</sup>
  - 0.7. gabinet 12.98 m<sup>2</sup>



- Poddasze
- 1.1. 1/2 klatki schodowej 2.87 m<sup>2</sup>
  - 1.2. hall 3.55 m<sup>2</sup>
  - 1.3. łazienka 8.51 m<sup>2</sup>
  - 1.4. sypialnia 1 12.05 m<sup>2</sup>
  - 1.5. sypialnia 2 14.57 m<sup>2</sup>
  - 1.6. sypialnia 3 9.70 m<sup>2</sup>



**Informacje**

Typ zabudowy:	<b>z poddaszem</b>
Pow. zabudowy:	<b>100,80 m<sup>2</sup></b>
Pow. użytkowa:	<b>115,62 m<sup>2</sup></b>
Kąt nachylenia dachu:	<b>40,00°</b>
Min. szerokość działki:	<b>17,46 m</b>
Min. długość działki:	<b>18,57 m</b>
Wysokość budynku:	<b>8,19 m</b>
Liczba pokoi:	<b>5</b>

Cena projektu na dzień 11.03.2021: **1 790,00 zł**



**Pokaż projekt w internecie**

AS AR145 CE - Mały, tani w budowie, parterowy domek z poddaszem użytkowym, przeznaczony dla 3-4 - osobowej rodziny. Układ pomieszczeń wyraźnie rozdziela strefę dzienną (parter) od sypialnej (poddasze). Pokój dzienny łącznie z aneksem jadalnym, zlokalizowanym w trójbocznym wykuszu tworzą jednoprzestrzenne wnętrza.