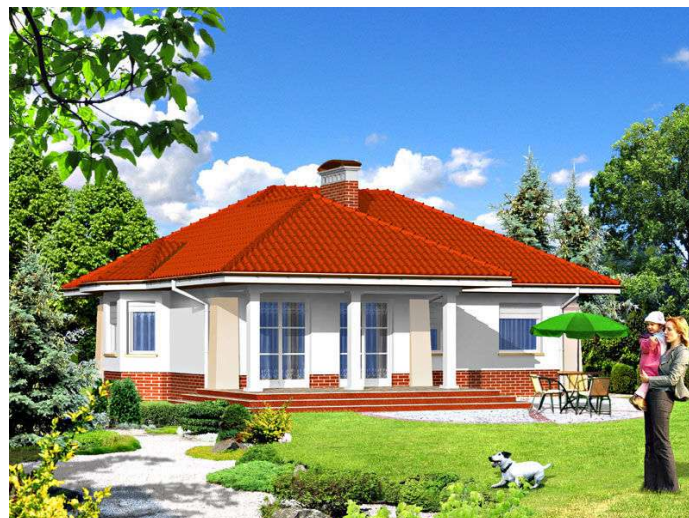
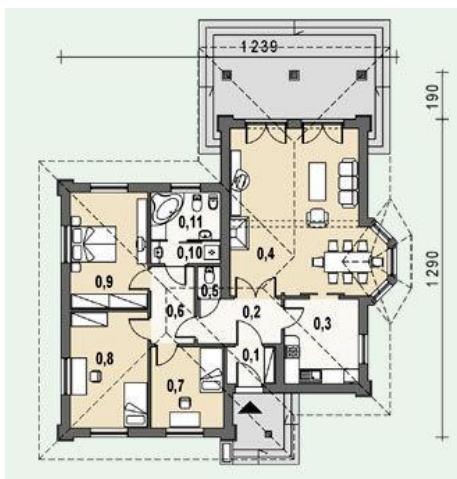




Projekt **AS AR146 CE (DOM AS1-20)**



Parter



- Parter
- 0.1. wiatrołap 4.10 m²
 - 0.6. hall 5.65 m²
 - 0.3. kuchnia 11.34 m²
 - 0.4. pokój dzienny+an. jadalny 36.77 m²
 - 0.5. wc 1.20 m²
 - 0.6. korytarz 4.70 m²
 - 0.7. sypialnia 1 11.05 m²
 - 0.7. sypialnia 2 15.34 m²
 - 0.7. sypialnia 3 13.81 m²
 - 0.10. przedsionek łazienkowy 2.02 m²
 - 0.11 łazienka 5.41 m²



Informacje

Typ zabudowy:	parterowy
Pow. zabudowy:	154,46 m²
Pow. użytkowa:	111,39 m²
Kąt nachylenia dachu:	30,00°
Min. szerokość działki:	21,54 m
Min. długość działki:	22,11 m
Wysokość budynku:	6,17 m
Liczba pokoi:	4

Cena projektu na dzień 11.03.2021: **1 790,00 zł**



Pokaż projekt w internecie

AS AR146 CE - Budynek jednorodzinny, wolnostojący, parterowy, przeznaczony dla 3-4-osobowej rodziny. Układ pomieszczeń wyraźnie rozdziela strefę dzienną od sypialnej. Pokój dzienny połączony jest z jadalnią usytuowaną w trójbocznym wykuszu, tworząc jednoprzestrzenne wnętrze.