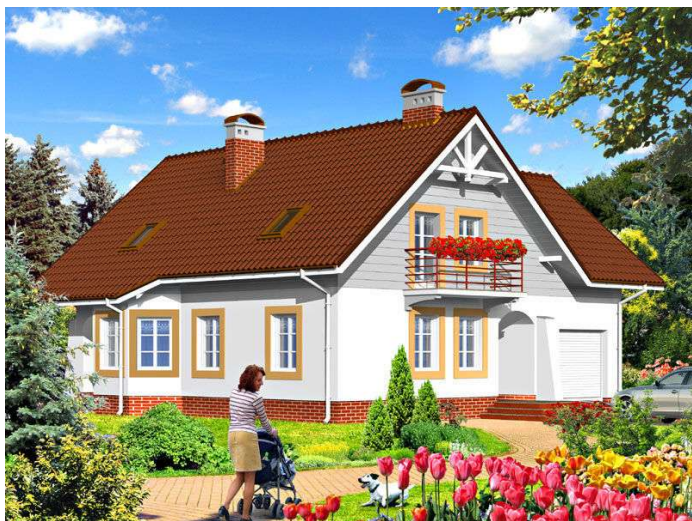
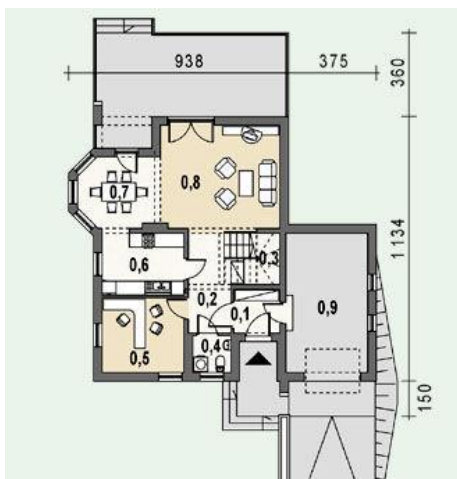




Projekt **AS AR147 CE (DOM AS1-21)**

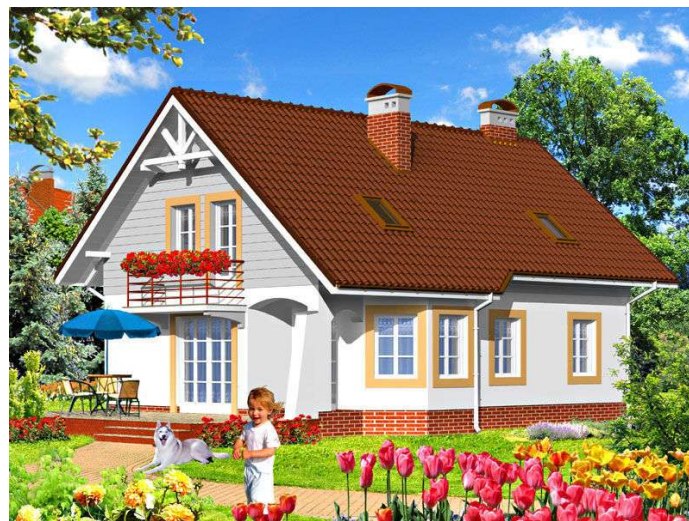


Parter



Parter

- 0.1. wiatrołap 3.46 m²
- 0.2. hall 8.36 m²
- 0.3. 1/2 klatki schodowej 2.75 m²
- 0.4. wc 2.56 m²
- 0.5. gabinet 11.17 m²
- 0.6. kuchnia 9.36 m²
- 0.7. jadalnia 9.71 m²
- 0.8. pokój dzienny 23.11 m²
- 0.9. garaż 20.89 m²



Poddasze



Poddasze

- 1.1. 1/2 klatki schodowej 2.75 m²
- 1.2. hall 10.80 m²
- 1.3. sypialnia 1 13.32 m²
- 1.4. sypialnia 2 13.21 m²
- 1.5. garderoba 4.08 m²
- 1.6. sypialnia 3 9.67 m²
- 1.7. łazienka 6.32 m²
- 1.8. wc 1.58 m²
- 1.9. sypialnia 4 16.24 m²



Informacje

Typ zabudowy:	z poddaszem
Pow. zabudowy:	122,94 m²
Pow. użytkowa:	148,45 m²
Kąt nachylenia dachu:	40,00°
Min. szerokość działki:	21,13 m
Min. długość działki:	19,08 m
Wysokość budynku:	8,25 m
Liczba pokoi:	6

Cena projektu na dzień 11.03.2021: **1 890,00 zł**



Pokaż projekt w internecie

AS AR147 CE - Dom wolnostojący, parterowy z garażem oraz użytkowym poddaszem, niepod- piwniczony, przeznaczony dla 4-5-osobowej rodziny, z wydzieloną strefą wspólną i prywatną. Pokój dzienny z kominkiem, wyjściem na częściowo zadaszony taras, połączony z jadalnią usytuowaną w trójbocznym wykuszu.