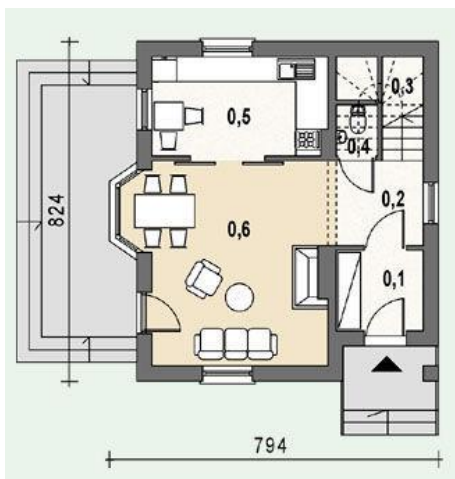




Projekt **AS AR148 CE (DOM AS1-22)**



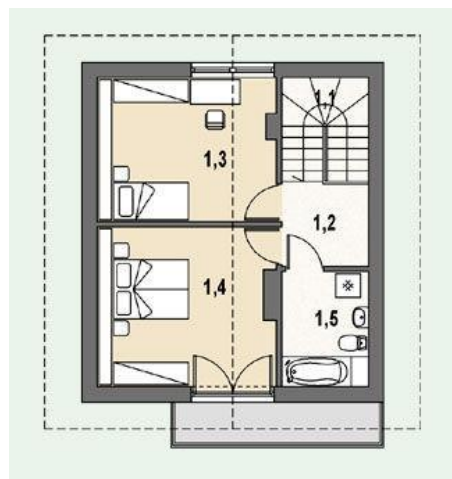
Parter



- Parter
- 0.1. wiatrołap 4.01 m²
 - 0.2. hall 4.02 m²
 - 0.3. 1/2 klatki schodowej 2.50 m²
 - 0.4. wc 1.23 m²
 - 0.5. kuchnia 10.11 m²
 - 0.6. pokój dzienny 22.55 m²



Poddasze



- Poddasze
- 1.1. 1/2 klatki schodowej 2.80 m²
 - 1.2. hall 2.57 m²
 - 1.3. sypialnia 1 12.00 m²
 - 1.4. sypialnia 2 13.10 m²
 - 1.5. łazienka 3.30 m²



Informacje

Typ zabudowy:	z poddaszem
Pow. zabudowy:	64,37 m²
Pow. użytkowa:	78,19 m²
Kąt nachylenia dachu:	43,00°
Min. szerokość działki:	15,29 m
Min. długość działki:	16,24 m
Wysokość budynku:	8,08 m
Liczba pokoi:	3

Cena projektu na dzień 11.03.2021: **1 590,00 zł**



Pokaż projekt w internecie

AS AR148 CE - Dom wolnostojący, parterowy z użytkowym poddaszem, niepodpiwniczony, przeznaczony dla 2-3 - osobowej rodziny, z wydzieloną strefą wspólną i prywatną. Pokój dzienny z wydzielonym miejscem na jadalnię oraz panoramicznym oknem. Kuchnia po otwarciu może stanowić z pokojem dziennym jednoprzestrzenne wnętrze.