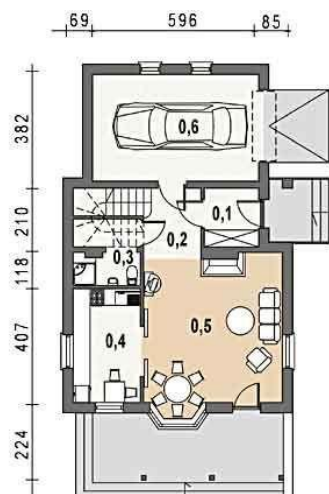




Projekt **AS AR149 AD1 CE (DOM AS1-24)**



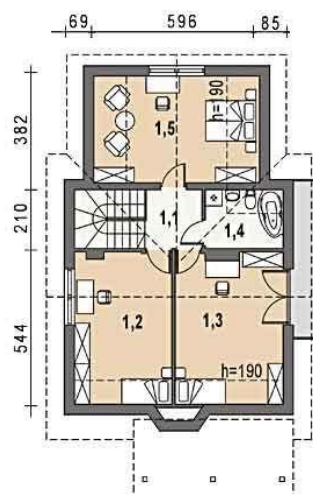
Parter



- Parter
- 0.1. wiatrołap 4.01 m²
 - 0.2. hall+kl.sch. 7.90 m²
 - 0.3. wc 5.30 m²
 - 0.4. kuchnia 10.20 m²
 - 0.5. salon 27.60 m²
 - 0.6. garaż 22.90 m²



Poddasze



- Poddasze
- 1.1. hall+kl.sch. 5.70 m²
 - 1.2. sypialnia 1 16.05 m²
 - 1.3. sypialnia 2 17.82 m²
 - 1.4. łazienka 4.15 m²
 - 1.5. sypialnia 3 13.81 m²



Informacje

Typ zabudowy:	z poddaszem
Pow. zabudowy:	111,85 m²
Pow. użytkowa:	112,54 m²
Kąt nachylenia dachu:	43,00°
Min. szerokość działki:	21,88 m
Min. długość działki:	16,24 m
Wysokość budynku:	8,56 m
Liczba pokoi:	4

Cena projektu na dzień 11.03.2021: **1 890,00 zł**



Pokaż projekt w internecie

AS AR149 AD1 CE - Jeśli w projekcie konieczne są zmiany adaptacyjne prześlij do nas rzuty (faxem, mailem) z naniesionymi zmianami, postaramy się sprawdzić poprawność nadesłanych zmian i wycenić koszt dostosowania dokumentacji projektowej do nadesłanej koncepcji.