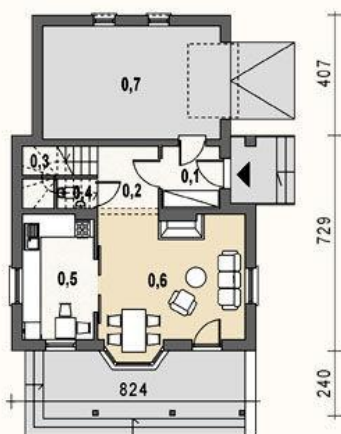




Projekt **AS AR149 CE (DOM AS1-23)**



Parter

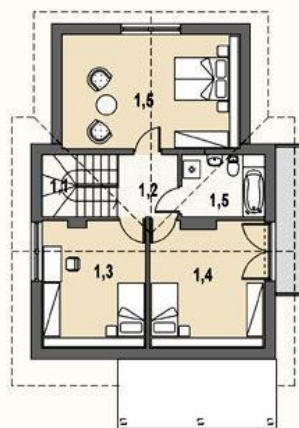


Parter

- 0.1. wiatrołap 4.01 m²
- 0.2. hall 5.00 m²
- 0.3. 1/2 klatki schodowej 2.90 m²
- 0.4. wc 1.20 m²
- 0.5. kuchnia 10.20 m²
- 0.6. pokój dzienny 21.10 m²
- 0.7. garaż 22.90 m²



Poddasze



Poddasze

- 1.1. 1/2 klatki schodowej 2.50 m²
- 1.2. hall 3.20 m²
- 1.3. sypialnia 1 12.14 m²
- 1.4. sypialnia 2 13.48 m²
- 1.5. łazienka 4.15 m²
- 1.6. sypialnia 3 13.81 m²



Informacje

Typ zabudowy:	z poddaszem
Pow. zabudowy:	99,56 m²
Pow. użytkowa:	93,69 m²
Kąt nachylenia dachu:	43,00°
Min. szerokość działki:	20,76 m
Min. długość działki:	16,24 m
Wysokość budynku:	8,02 m
Liczba pokoi:	4

Cena projektu na dzień 11.03.2021: **1 690,00 zł**



Pokaż projekt w internecie

AS AR149 CE - Dom wolnostojący, parterowy z garażem oraz użytkowym poddaszem, niepodpiwniczony, przeznaczony dla 3-4 - osobowej rodziny, z wydzieloną strefą wspólną i prywatną. Pokój dzienny z wydzielonym miejscem na jadalnię oraz wyjściem na zadaszoną werandę.