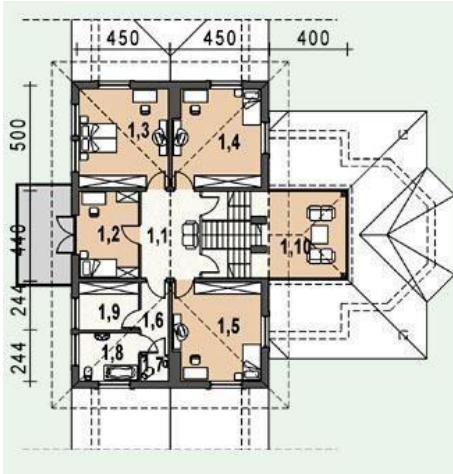




Projekt **AS AR150 CE (DOM AS1-25)**



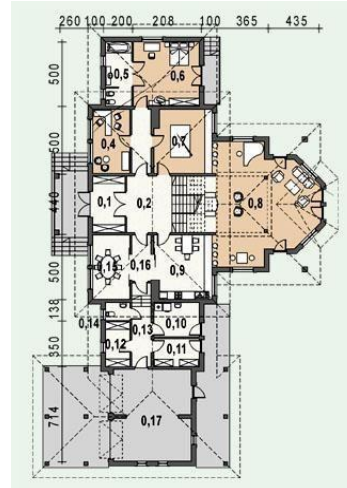
Piętro



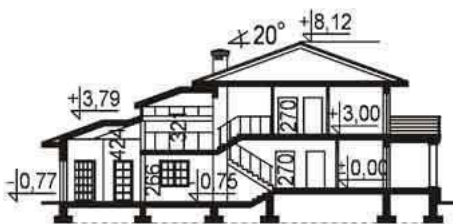
- Piętro**
- 1.1. hall 28.40 m²
 - 1.2. sypialnia 2 13.20 m²
 - 1.3. sypialnia 3 22.50 m²
 - 1.4. sypialnia 4 22.50 m²
 - 1.5. sypialnia 5 22.50 m²
 - 1.6. korytarz 5.10 m²
 - 1.7. wc 1.60 m²
 - 1.8. łazienka 7.30 m²
 - 1.9. garderoba 7.30 m²
 - 1.10. antresola 17.20 m²



Parter



- Parter**
- 0.1. wiatrołap 11.00 m²
 - 0.2. hall 30.60 m²
 - 0.3. korytarz 7.50 m²
 - 0.4. gabinet 14.40 m²
 - 0.5. łazienka 10.00 m²
 - 0.6. sypialnia 1 25.40 m²
 - 0.7. sala bilardowa 22.50 m²
 - 0.8. salon 61.90 m²
 - 0.9. kuchnia 14.40 m²
 - 0.10. kotłownia 9.40 m²
 - 0.11. pom. gospodarcze 7.70 m²
 - 0.12. spiżarka 6.60 m²
 - 0.13. korytarz 9.80 m²
 - 0.14. wc 2.60 m²
 - 0.15. jadalnia 14.40 m²
 - 0.16. korytarz 5.40 m²
 - 0.17. garaż 42.30 m²



Informacje

Typ zabudowy:	piętrowy
Pow. zabudowy:	463,00 m ²
Pow. użytkowa:	443,50 m ²
Kąt nachylenia dachu:	20,00°
Min. szerokość działki:	41,37 m
Min. długość działki:	28,61 m
Wysokość budynku:	8,89 m
Liczba pokoi:	8

Cena projektu na dzień 11.03.2021: **2 990,00 zł**



Pokaż projekt w internecie

AS AR150 CE - -Rezydencja o ciekawym układzie funkcjonalnym oraz bryle zewnętrznej. Parter - duży hall stanowi centralną część domu, na wprost klatka schodowa, za nią obszerny salon z centralnie umieszczonym kominkiem, posiadający antresolę, doświetloną oknami znajdującymi się w dachu.