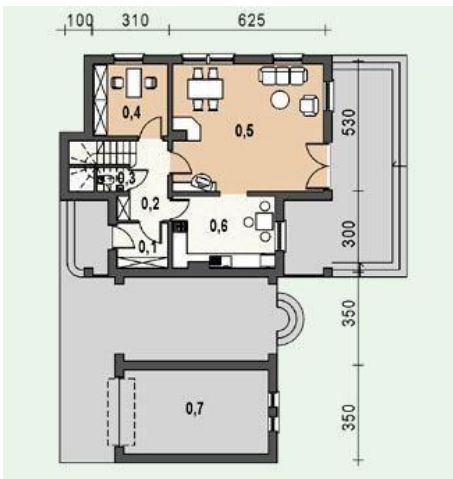




Projekt **AS AR152 CE (DOM AS1-27)**



Parter

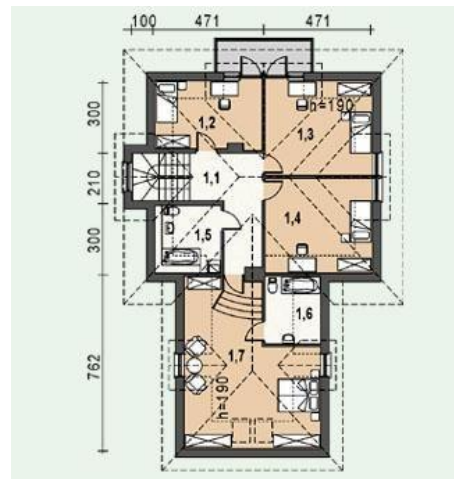


Parter

- 0.1. wiatrołap 3.90 m<sup>2</sup>
- 0.2. hall 8.20 m<sup>2</sup>
- 0.3. wc 1.20 m<sup>2</sup>
- 0.4. gabinet 9.30 m<sup>2</sup>
- 0.5. salon 33.10 m<sup>2</sup>
- 0.6. kuchnia 12.80 m<sup>2</sup>
- 0.7. garaż 21.00 m<sup>2</sup>



Poddasze



Poddasze

- 1.1. komunikacja 14.56 m<sup>2</sup>
- 1.2. sypialnia 1 10.36 m<sup>2</sup>
- 1.3. sypialnia 2 14.72 m<sup>2</sup>
- 1.4. sypialnia 3 13.39 m<sup>2</sup>
- 1.5. łazienka + CO 6.33 m<sup>2</sup>
- 1.6. łazienka 3.69 m<sup>2</sup>
- 1.7. sypialnia 4 18.30 m<sup>2</sup>



**Informacje**

Typ zabudowy:	<b>z poddaszem</b>
Pow. zabudowy:	<b>155,56 m<sup>2</sup></b>
Pow. użytkowa:	<b>149,85 m<sup>2</sup></b>
Kąt nachylenia dachu:	<b>43,00°</b>
Min. szerokość działki:	<b>23,98 m</b>
Min. długość działki:	<b>19,29 m</b>
Wysokość budynku:	<b>8,63 m</b>
Liczba pokoi:	<b>6</b>

Cena projektu na dzień 11.03.2021: **1 890,00 zł**



**Pokaż projekt w internecie**

AS AR152 CE - -Budynek o ciekawej bryle, przeznaczony dla 5-6 - osobowej rodziny z poddaszem użytkowym oraz garażem. Na parterze (strefa dzienna) obszerny salon z wyjściem na taras połączony z kuchnią. W salonie centralnie zlokalizowany kominek. Poprzez zabudowę wiaty możliwość stworzenia drugiego garażu.