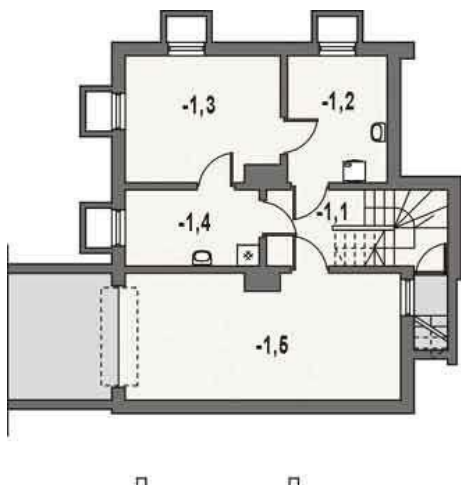




Projekt **AS AR153AD1 CE (DOM AS1-45)**



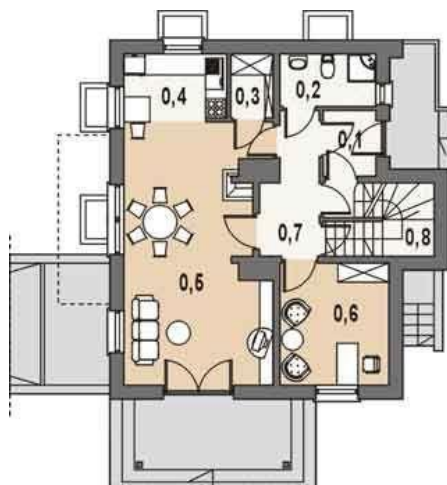
Piwnica



- piwnica
- 1.1 kl.schodowa 10.43 m²
 - 1.2. pralnia 9.56 m²
 - 1.3. piwnica 14.38 m²
 - 1.4. C.O. 7.71 m²
 - 1.5. garaż 25.93 m²

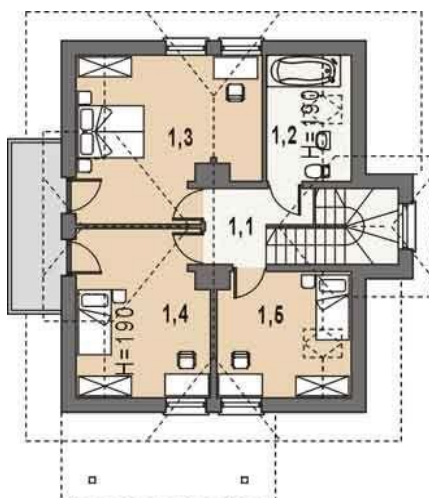


Parter



- parter
- 0.1. wiatrołap 2.81 m²
 - 0.2. łazienka 4.10 m²
 - 0.3. spiżarka 2.20 m²
 - 0.4. kuchnia 11.74 m²
 - 0.5. salon+jadalnia 23.32 m²
 - 0.6. gabinet 10.85 m²
 - 0.7. korytarz 5.87 m²
 - 0.8. kl.schodowa 3.12 m²

Poddasze



- poddasze
- 1.1. hall+kl.sch. 8.75 m²
 - 1.2. łazienka 5.37 m²
 - 1.3. sypialnia 1 19.14 m²
 - 1.4. sypialnia 2 14.66 m²
 - 1.5. sypialnia 3 10.07 m²

Informacje

Typ zabudowy:	z poddaszem
Pow. zabudowy:	101,97 m²
Pow. użytkowa:	122,00 m²
Kąt nachylenia dachu:	42,00°
Min. szerokość działki:	17,64 m
Min. długość działki:	16,26 m
Wysokość budynku:	8,20 m
Liczba pokoi:	5

Cena projektu na dzień 10.03.2021: **1 490,00 zł**



Pokaż projekt w internecie

AS AR153AD1 CE - Dom z poddaszem użytkowym, podpiwniczony, przeznaczony dla 4-5 osobowej rodziny. Na parterze znajduje się część dzienna otwarta na ogród, gabinet który może spełniać rolę dodatkowej sypialni, łazienka, kuchnia posiada własną spiżarkę. Na poddaszu zaprojektowane 3 sypialnie, obszerna łazienka.