



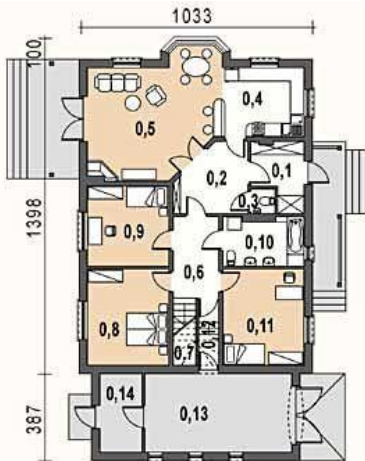
Projekt **AS AR154 CE (DOM AS1-29)**



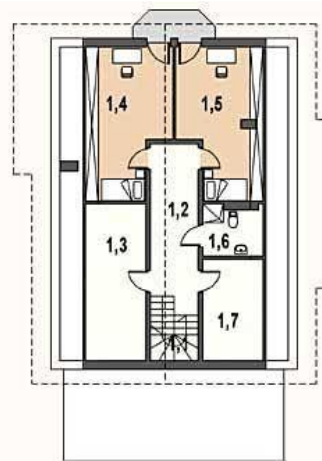
Parter



Poddasze



- Parter**
- 0.01 wiatrołap 6.04 m²
 - 0.02 hall 8.83 m²
 - 0.03 wc 1.19 m²
 - 0.04 kuchnia 10.88 m²
 - 0.05 pokój dzienny 29.73 m²
 - 0.06 korytarz 7.26 m²
 - 0.07 1/2 klatka schodowa 2.45 m²
 - 0.08 sypialnia 1 15.45 m²
 - 0.09 sypialnia 2 12.92 m²
 - 0.10 łazienka + co 7.56 m²
 - 0.11 sypialnia 3 15.36 m²
 - 0.12 śluza 2.52 m²
 - 0.13 garaż 23.53 m²
 - 0.14. pom. gospodarcze 6.41 m²



- Poddasze**
- 1.01 1/2 klatka schodowa 2.45 m²
 - 1.02 hall 13.62 m²
 - 1.03 garderoba 12.14 m²
 - 1.04 sypialnia 4 16.12 m²
 - 1.05 sypialnia 5 16.12 m²
 - 1.06 łazienka 3.83 m²
 - 1.07 schowek 7.87 m²



Informacje

Typ zabudowy:	z poddaszem
Pow. zabudowy:	197,02 m²
Pow. użytkowa:	198,69 m²
Kąt nachylenia dachu:	37,00°
Min. szerokość działki:	25,85 m
Min. długość działki:	18,89 m
Wysokość budynku:	8,26 m
Liczba pokoi:	6

Cena projektu na dzień 11.03.2021: **1 990,00 zł**



Pokaż projekt w internecie

AS AR154 CE - Dom o zwartej i prostej bryle z poddaszem użytkowym i garażem. Przeznaczony dla 6-7 - osobowej rodziny. Na parterze wyraźnie rozdzielono strefę dzienną od sypialnej.