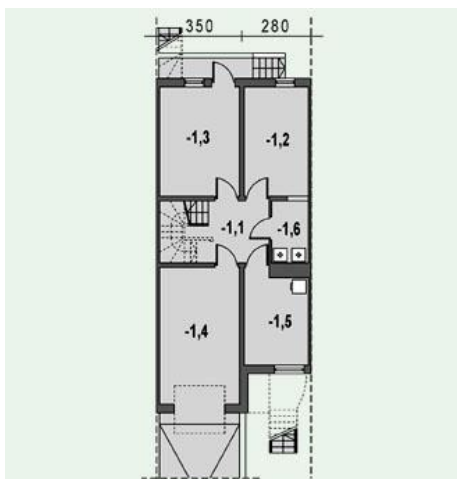




Projekt **AS AR156 CE (DOM AS2-28)**



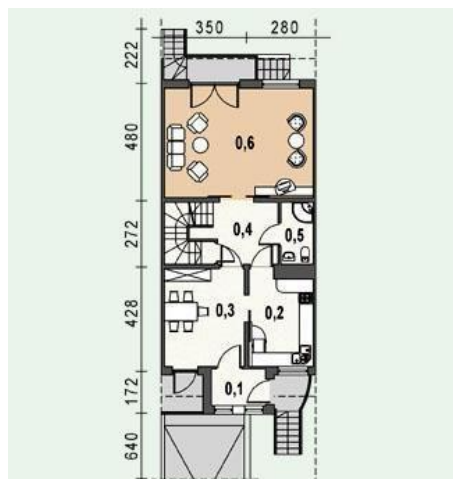
Piwnica



- Piwnica**
-1.1. komun+kl.sch. 13.00 m²
-1.2. piwnica 13.40 m²
-1.3. piwnica 16.80 m²
-1.4. garaż 21.00 m²
-1.5. pralnia 11.20 m²
-1.6. kotłownia 4.30 m²



Parter



- Parter**
0.1. wiatrołap 3.70 m²
0.2. kuchnia 10.90 m²
0.3. jadalnia 15.00 m²
0.4. hall+kl.sch. 13.50 m²
0.5. łazienka 7.80 m²
0.6. salon 31.20 m²

Poddasze



- Poddasze**
1.1. hall+kl.sch. 9.40 m²
1.2. sypialnia 1 13.20 m²
1.3. sypialnia 2 13.20 m²
1.4. sypialnia 3 16.70 m²
1.5. łazienka 7.88 m²
1.6. łazienka 5.20 m²

Informacje

Typ zabudowy:	bliźniak
Pow. zabudowy:	132,65 m²
Pow. użytkowa:	147,68 m²
Kąt nachylenia dachu:	30,00°
Min. szerokość działki:	6,80 m
Min. długość działki:	26,60 m
Wysokość budynku:	9,78 m
Liczba pokoi:	4

Cena projektu na dzień 11.03.2021: **1 790,00 zł**



Pokaż projekt w internecie

AS AR156 CE - Budynek jednorodzinny, podpiwniczony z poddaszem użytkowym i garażem do zabudowy szeregowej. Układ funkcjonalny został dopasowany do przyjętej zasady, że wszystkie media i wentylacja znajdują się będą w jednym szachcie. Wyraźnie rozdzielono dwie strefy: wspólną i sypialną.