



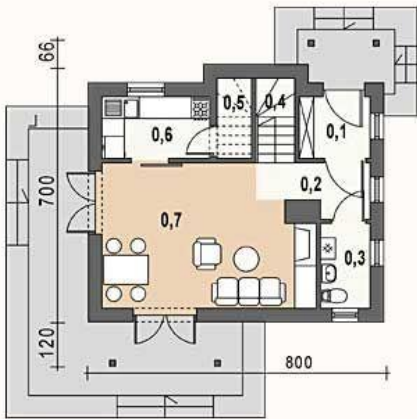
Projekt **AS AR157 CE (DOM AS2-27)**



Parter

Parter

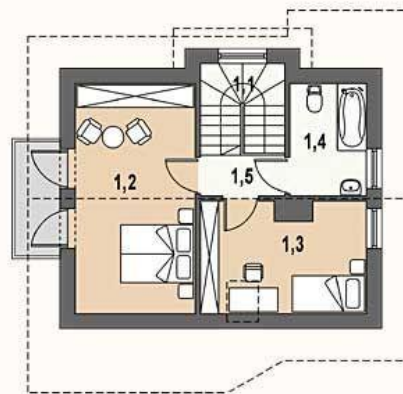
- 0.01 wiatrołap 3.09 m<sup>2</sup>
- 0.02 hall 2.97 m<sup>2</sup>
- 0.03 wc/co 3.10 m<sup>2</sup>
- 0.04 klatka schodowa 2.41 m<sup>2</sup>
- 0.05 spiżarka 2.03 m<sup>2</sup>
- 0.06 kuchnia 4.91 m<sup>2</sup>
- 0.07 pokój dzienny 21.58 m<sup>2</sup>



Poddasze

Poddasze

- 1.01 klatka schodowa 2.41 m<sup>2</sup>
- 1.02 sypialnia 1 13.06 m<sup>2</sup>
- 1.03 sypialnia 2 8.30 m<sup>2</sup>
- 1.04 łazienka 4.04 m<sup>2</sup>
- 1.05 hall 2.12 m<sup>2</sup>



**Informacje**

Typ zabudowy:	<b>z poddaszem</b>
Pow. zabudowy:	<b>59,25 m<sup>2</sup></b>
Pow. użytkowa:	<b>70,02 m<sup>2</sup></b>
Kąt nachylenia dachu:	<b>45,00°</b>
Min. szerokość działki:	<b>15,20 m</b>
Min. długość działki:	<b>16,00 m</b>
Wysokość budynku:	<b>7,96 m</b>
Liczba pokoi:	<b>3</b>

Cena projektu na dzień 11.03.2021: **1 590,00 zł**



**Pokaż projekt w internecie**

AS AR157 CE - -Mały tani w budowie dom o prostej bryle z poddaszem użytkowym, przeznaczony dla 2-3 osób. Wydzielona funkcja prywatna (poddasze) oraz wspólna (parter). Parter - pokój dzienny z aneksem kuchennym, posiada duże wyjście na balkon i centralnie usytuowany kominek. Poddasze - 2 sypialnie z łazienką.