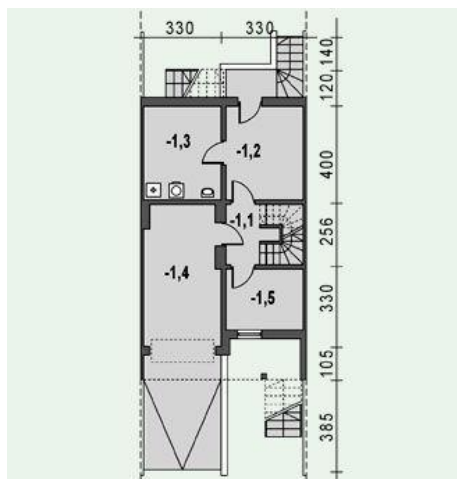




Projekt **AS AR158 CE (DOM AS1-17)**



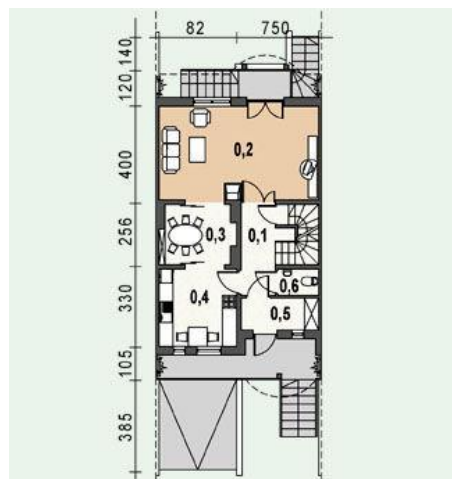
Piwnica



- Piwnica**  
-1.1. kl.schodowa 8.40 m<sup>2</sup>  
-1.2. piwnica 13.10 m<sup>2</sup>  
-1.3. C.O. 13.10 m<sup>2</sup>  
-1.4. garaż 20.00 m<sup>2</sup>  
1.5. piwnica 8.50 m<sup>2</sup>



Parter



- Parter**  
0.1. hall+kl.schodowa 8.40 m<sup>2</sup>  
0.2. salon 27.10 m<sup>2</sup>  
0.3. jadalnia 8.40 m<sup>2</sup>  
0.4. kuchnia 10.90 m<sup>2</sup>  
0.5. wiatrołap 4.50 m<sup>2</sup>  
0.6. wc 1.90 m<sup>2</sup>

Poddasze



- Poddasze**  
1.1. kl.schodowa 8.40 m<sup>2</sup>  
1.2. sypialnia 1 11.90 m<sup>2</sup>  
1.3. sypialnia 2 11.90 m<sup>2</sup>  
1.4. łazienka 4.50 m<sup>2</sup>  
1.5. sypialnia 3 18.20 m<sup>2</sup>

**Informacje**

Typ zabudowy:	<b>bliźniak</b>
Pow. zabudowy:	<b>130,00 m<sup>2</sup></b>
Pow. użytkowa:	<b>115,86 m<sup>2</sup></b>
Kąt nachylenia dachu:	<b>38,00°</b>
Min. szerokość działki:	<b>7,10 m</b>
Min. długość działki:	<b>23,00 m</b>
Wysokość budynku:	<b>9,34 m</b>
Liczba pokoi:	<b>4</b>

Cena projektu na dzień 11.03.2021: **1 790,00 zł**



**Pokaż projekt w internecie**

AS AR158 CE - -Budynek przeznaczony do zabudwy szeregowej, dla 3-4 osobowej rodziny o zwartej bryle. Wydzielone 3 strefy: gospodarcza, wspólna oraz prywatna. Część gospodarcza zawiera garaż, kotłownię na paliwo gazowe z możliwością zmiany na paliwo stałe, pralnię oraz piwnicę.