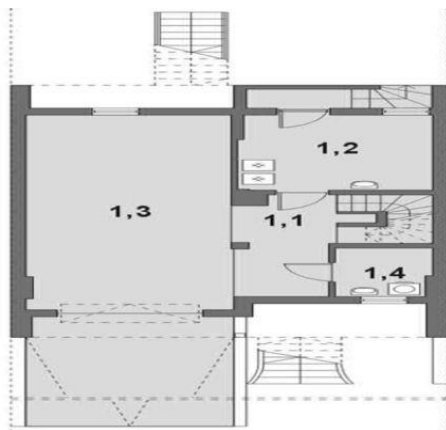




Projekt **AS AR158AD1 CE (DOM AS1-35)**



Piwnica



- piwnica
- 1.1 kl.schodowa 19.95 m²
 - 1.2 c.o. 14.68 m²
 - 1.3 garaż 40.62 m²
 - 1.4 pralnia 4.65 m²

Parter



- parter
- 0.1 wiatrołap 2.52 m²
 - 0.2 hall+kl.sch. 11.85 m²
 - 0.3 łazienka 4.47 m²
 - 0.4 pokój dzienny 26.26 m²
 - 0.5 jadalnia 10.90 m²
 - 0.6 kuchnia 13.36 m²

Poddasze



- poddasze
- 1.1. hall 10.54 m²
 - 1.2. sypialnia 1 13.40 m²
 - 1.3. sypialnia 2 12.98 m²
 - 1.4. sypialnia 3 16.60 m²
 - 1.5. łazienka 6.69 m²

Informacje

Typ zabudowy:	z poddaszem
Pow. zabudowy:	96,42 m²
Pow. użytkowa:	129,57 m²
Kąt nachylenia dachu:	33,00°
Min. szerokość działki:	8,30 m
Min. długość działki:	24,00 m
Wysokość budynku:	9,61 m
Liczba pokoi:	4

Cena projektu na dzień 10.03.2021: **1 790,00 zł**



Pokaż projekt w internecie

AS AR158AD1 CE - Budynek przeznaczony do zabudowy szeregowej, dla 3-4 osobowej rodziny. Budynek o zwartej bryle. Wydzielone 3 strefy: gospodarcza, wspólna oraz prywatna. Część gospodarcza zawiera garaż, kotłownię na paliwo gazowe z możliwością zmiany na paliwo stałe, pralnię oraz piwnicę.