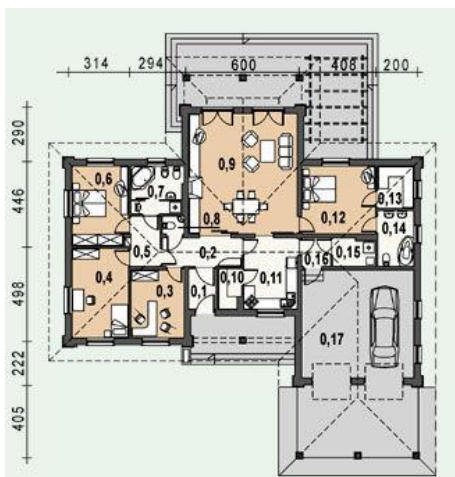




Projekt **AS AR159 CE (DOM AS1-01)**



Parter



Parter

- 0.1. wiatrołap 3.36 m²
- 0.2. hall 7.07 m²
- 0.3. gabinet 11.13 m²
- 0.4. sypialnia 1 15.64 m²
- 0.5. komunikacja 4.54 m²
- 0.6. sypialnia 2 13.81 m²
- 0.7. łazienka 7.48 m²
- 0.8. wc 1.21 m²
- 0.9. salon 40.11 m²
- 0.10. spiżarka 2.69 m²
- 0.11. kuchnia 11.72 m²
- 0.12. sypialnia 3 15.44 m²
- 0.13. garderoba 4.72 m²
- 0.14. łazienka 6.21 m²
- 0.15. C.O. 3.54 m²
- 0.16. komunikacja 2.58 m²
- 0.17. garaż 37.23 m²



Informacje

Typ zabudowy:	parterowy
Pow. zabudowy:	276,00 m²
Pow. użytkowa:	151,25 m²
Kąt nachylenia dachu:	30,00°
Min. szerokość działki:	27,69 m
Min. długość działki:	27,22 m
Wysokość budynku:	6,90 m
Liczba pokoi:	5

Cena projektu na dzień 11.03.2021: **1 990,00 zł**



Pokaż projekt w internecie

AS AR159 CE - Dom jednorodzinny, wolnostojący, parterowy, niepodpiwniczony z garażem, przeznaczony dla 3-4 - osobowej rodziny. Funkcjonalnie wydzielono dwie strefy: prywatną i wspólną.