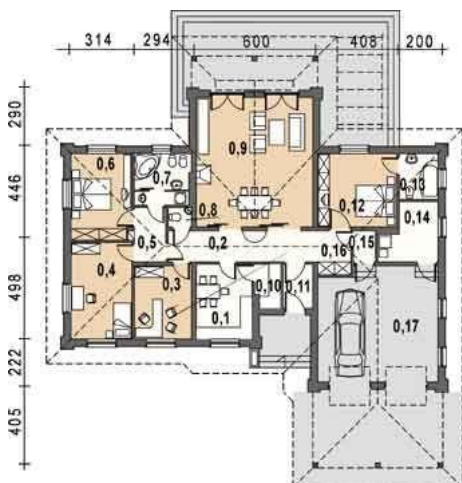




Projekt **AS AR159AD1 CE (DOM AS1-06)**



Parter



- Parter
- 0.01. przedsionek 3.36 m2
 - 0.03. gabinet 11.13 m2
 - 0.04. sypialnia 1 15.64 m2
 - 0.05. komunikacja 4.26 m2
 - 0.06. sypialnia 2 13.82 m2
 - 0.07. łazienka 7.45 m2
 - 0.08. wc 1.31 m2
 - 0.02. hall 16.46 m2
 - 0.10. spiżarka 2.76 m2
 - 0.12. sypialnia 3 15.44 m2
 - 0.13. łazienka 4.72 m2
 - 0.14. kotłownia 7.76 m2
 - 0.15. komunikacja 1.35 m2
 - 0.16. garaż 0.00 m2
 - 0.09. salon 40.11 m2
 - 0.11. kuchnia 10.88 m2



Informacje

Typ zabudowy:	parterowy
Pow. zabudowy:	276,00 m2
Pow. użytkowa:	156,45 m2
Kąt nachylenia dachu:	30,00°
Min. szerokość działki:	27,69 m
Min. długość działki:	27,22 m
Wysokość budynku:	6,90 m
Liczba pokoi:	5

Cena projektu na dzień 11.03.2021: **2 090,00 zł**



Pokaż projekt w internecie

AS AR159AD1 CE - Dom jednorodzinny, wolnostojący, parterowy, niepodpiwniczony z garażem, przeznaczony dla 3-4 - osobowej rodziny. Jest Adaptacją projektu AR159(PD0059) Funkcjonalnie wydzielono dwie strefy: prywatną i wspólną.