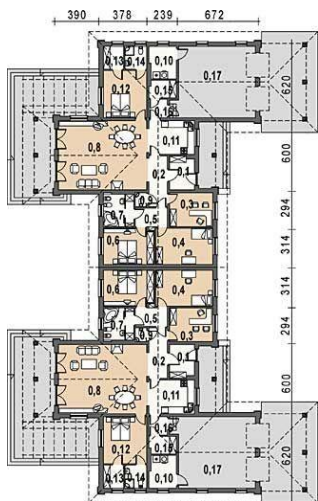




Projekt **AS AR159AD3 CE (DOM AS1-07)**



Parter



Parter

- 0.01. wiatrołap 6.24 m<sup>2</sup>
- 0.03. gabinet 11.13 m<sup>2</sup>
- 0.04. sypialnia 1 15.64 m<sup>2</sup>
- 0.05. komunikacja 4.54 m<sup>2</sup>
- 0.06. sypialnia 2 13.81 m<sup>2</sup>
- 0.07. łazienka 7.48 m<sup>2</sup>
- 0.08. wc 1.21 m<sup>2</sup>
- 0.02. hall 7.07 m<sup>2</sup>
- 0.11. kuchnia 11.72 m<sup>2</sup>
- 0.12. sypialnia 3 15.44 m<sup>2</sup>
- 0.09. salon 46.11 m<sup>2</sup>
- 0.13. garderoba 3.53 m<sup>2</sup>
- 0.14. łazienka 3.80 m<sup>2</sup>
- 0.15. spiżarka 3.53 m<sup>2</sup>
- 0.17. garaż 42.89 m<sup>2</sup>
- 0.16. komunikacja 2.58 m<sup>2</sup>
- 0.10. C.O. 6.53 m<sup>2</sup>



**Informacje**

Typ zabudowy:	<b>bliźniak</b>
Pow. zabudowy:	<b>367,17 m<sup>2</sup></b>
Pow. użytkowa:	<b>203,25 m<sup>2</sup></b>
Kąt nachylenia dachu:	<b>30,00°</b>
Min. szerokość działki:	<b>47,06 m</b>
Min. długość działki:	<b>29,72 m</b>
Wysokość budynku:	<b>6,90 m</b>
Liczba pokoi:	<b>5</b>

Cena projektu na dzień 11.03.2021: **3 190,00 zł**



**Pokaż projekt w internecie**

AS AR159AD3 CE - Bliźniak, wariant domu AR159 (PD0059) wolnostojący, parterowy, niepodpiwniczony z garażem, przeznaczony dla 3-4 - osobowej rodziny. Funkcjonalnie wydzielono dwie strefy: prywatną i wspólną.