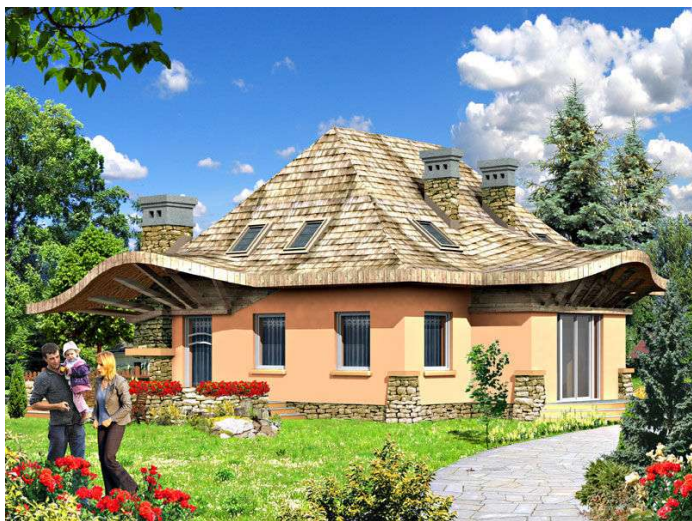




Projekt **AS AR160 CE (DOM AS1-08)**



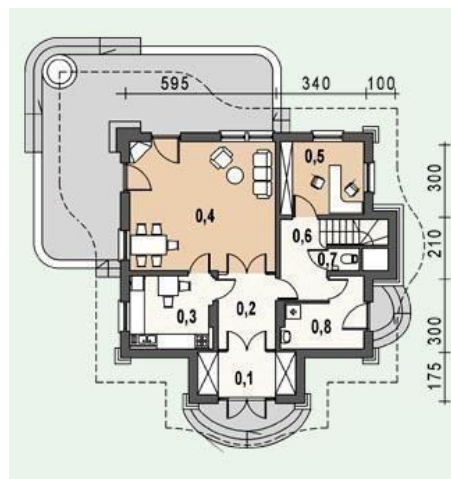
Poddasze



- Poddasze**
1.1. hall 11.68 m²
1.2. sypialnia 1 7.80 m²
1.3. sypialnia 2 7.80 m²
1.4. sypialnia 3 10.48 m²
1.5. garderoba 4.55 m²
1.6. łazienka 3.32 m²



Parter



- Parter**
0.1. wiatrołap 7.00 m²
0.2. hall 7.21 m²
0.3. kuchnia 10.20 m²
0.4. salon 31.54 m²
0.5. gabinet 10.20 m²
0.6. korytarz 9.86 m²
0.7. wc 1.26 m²
0.8. C.O. 7.77 m²



Informacje

Typ zabudowy:	z poddaszem
Pow. zabudowy:	108,08 m²
Pow. użytkowa:	130,67 m²
Kąt nachylenia dachu:	42,00°
Min. szerokość działki:	20,61 m
Min. długość działki:	20,79 m
Wysokość budynku:	8,11 m
Liczba pokoi:	5

Cena projektu na dzień 11.03.2021: **2 390,00 zł**



Pokaż projekt w internecie

AS AR160 CE - -Budynek jednorodzinny o ciekawej architekturze z charakterystycznym falistym dachem, przeznaczony dla 4-5 - osobowej rodziny z poddaszem użytkowym. Na parterze (strefa dzienna) obszerny salon z wyjściem na zadaszony taras. W salonie centralnie zlokalizowany kominek.