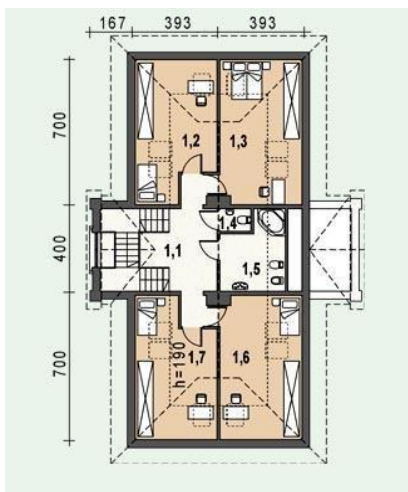




Projekt **AS AR161 CE (DOM AS1-09)**



Poddasze

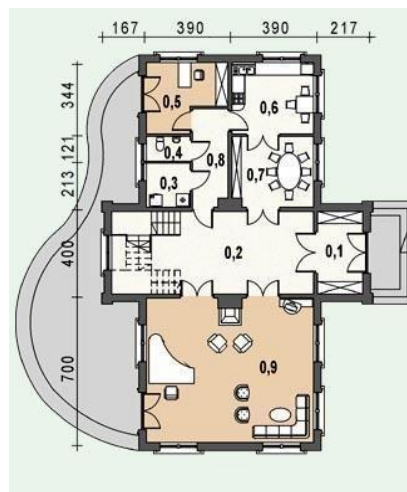


Poddasze

- 1.1. hall 18.80 m²
- 1.2. sypialnia 1 9.29 m²
- 1.3. sypialnia 2 12.20 m²
- 1.4. wc 1.65 m²
- 1.5. łazienka 7.14 m²
- 1.6. sypialnia 3 12.20 m²
- 1.7. sypialnia 4 9.18 m²



Parter



Parter

- 0.1. wiatrołap 8.68 m²
- 0.2. hall 38.68 m²
- 0.3. C.O. pralnia 4.43 m²
- 0.4. wc 2.52 m²
- 0.5. gabinet 10.98 m²
- 0.6. kuchnia 13.42 m²
- 0.7. jadalnia 13.42 m²
- 0.8. komunikacja 8.13 m²
- 0.9. pokój dzienny 56.00 m²



Informacje

Typ zabudowy:	z poddaszem
Pow. zabudowy:	187,00 m²
Pow. użytkowa:	226,72 m²
Kąt nachylenia dachu:	40,00°
Min. szerokość działki:	20,78 m
Min. długość działki:	27,14 m
Wysokość budynku:	7,65 m
Liczba pokoi:	6

Cena projektu na dzień 11.03.2021: **2 290,00 zł**



Pokaż projekt w internecie

AS AR161 CE - -Dom o charakterze dworku z poddaszem użytkowym, przeznaczony dla 5-6 - osobowej rodziny. Na parterze obszerny hall zakończony klatką schodową. W pokoju dziennym znajduje się centralnie usytuowanym kominek. Ponadto na parterze gabinet lub dodatkowa sypialnia, kotłownia oraz oddzielna jadalnia.