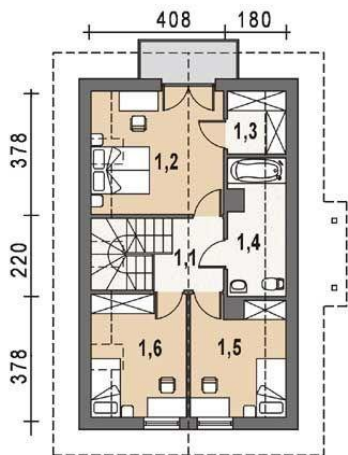




Projekt **AS AR163 CE (DOM AS2-29)**

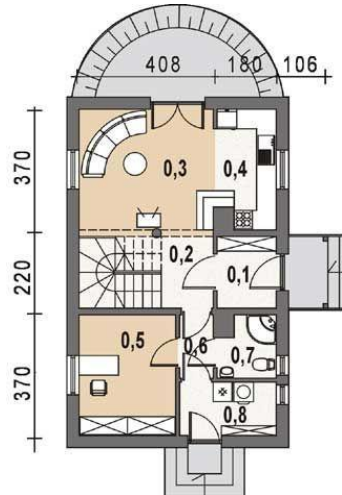


Poddasze



- Poddasze
- 1.1. hall+kl.sch. 6.84 m<sup>2</sup>
  - 1.2. sypialnia 1 13.04 m<sup>2</sup>
  - 1.3. garderoba 2.26 m<sup>2</sup>
  - 1.4. łazienka 4.61 m<sup>2</sup>
  - 1.5. sypialnia 2 8.10 m<sup>2</sup>
  - 1.6. sypialnia 3 8.73 m<sup>2</sup>

Parter



- Parter
- 0.1. wiatrołap 3.96 m<sup>2</sup>
  - 0.2. hall+kl.sch. 6.23 m<sup>2</sup>
  - 0.3. salon 18.35 m<sup>2</sup>
  - 0.4. aneks kuchenny 6.30 m<sup>2</sup>
  - 0.5. gabinet 10.88 m<sup>2</sup>
  - 0.6. komunikacja 1.98 m<sup>2</sup>
  - 0.7. łazienka 3.13 m<sup>2</sup>
  - 0.8. C.O. 4.82 m<sup>2</sup>



**Informacje**

Typ zabudowy:	<b>z poddaszem</b>
Pow. zabudowy:	<b>75,15 m<sup>2</sup></b>
Pow. użytkowa:	<b>99,23 m<sup>2</sup></b>
Kąt nachylenia dachu:	<b>45,00°</b>
Min. szerokość działki:	<b>14,94 m</b>
Min. długość działki:	<b>18,74 m</b>
Wysokość budynku:	<b>7,88 m</b>
Liczba pokoi:	<b>5</b>

Cena projektu na dzień 11.03.2021: **1 790,00 zł**



**Pokaż projekt w internecie**

AS AR163 CE - Niewielki tani w budowie dom przeznaczony dla 3-4 osobowej rodziny. Na parterze centralnie umiejscowiona klatka schodowa otwarta na salon. W salonie kominek oraz wyodrębniony aneks kuchenny od strony wejściowej domu. Wszystkie wydzielone części tworzą jedno przestrzenne wnętrze.