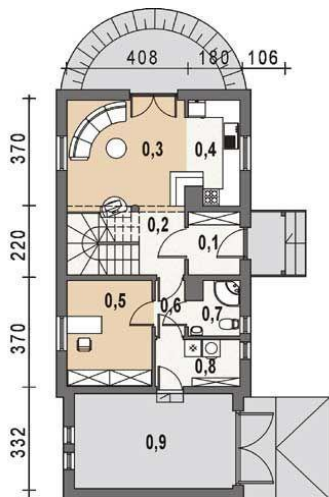




Projekt **AS AR163AD1 CE (DOM AS1-16)**



Parter

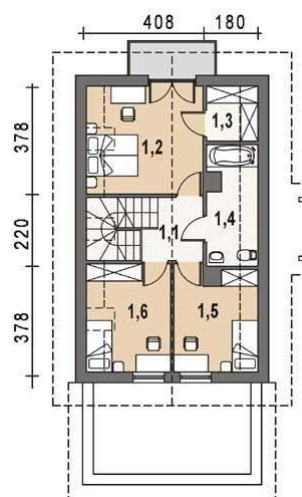


Parter

- 0.1. wiatrołap 3.96 m²
- 0.2. hall+kl.sch. 6.23 m²
- 0.3. salon 18.35 m²
- 0.4. aneks kuchenny 6.30 m²
- 0.5. gabinet 10.88 m²
- 0.6. komunikacja 1.98 m²
- 0.7. łazienka 3.13 m²
- 0.8. C.O. 4.82 m²
- 0.9. garaż 18.26 m²



Poddasze



Poddasze

- 1.1. hall+kl.sch. 6.84 m²
- 1.2. sypialnia 1 13.04 m²
- 1.3. garderoba 2.26 m²
- 1.4. łazienka 4.61 m²
- 1.5. sypialnia 2 8.10 m²
- 1.6. sypialnia 3 8.73 m²



Informacje

| | |
|-------------------------|----------------------------|
| Typ zabudowy: | z poddaszem |
| Pow. zabudowy: | 97,30 m² |
| Pow. użytkowa: | 99,23 m² |
| Kąt nachylenia dachu: | 45,00° |
| Min. szerokość działki: | 22,31 m |
| Min. długość działki: | 14,94 m |
| Wysokość budynku: | 7,88 m |
| Liczba pokoi: | 5 |

Cena projektu na dzień 11.03.2021: **1 790,00 zł**



Pokaż projekt w internecie

AS AR163AD1 CE - Niewielki tani w budowie dom przeznaczony dla 3-4 osobowej rodziny. Na parterze centralnie umiejscowiona klatka schodowa otwarta na salon. W salonie kominek oraz wyodrębniony aneks kuchenny. Wszystkie wydzielone części tworzą jedno wnętrze. Dodatkowo na parterze gabinet (sypialnia) z osobną łazienką.