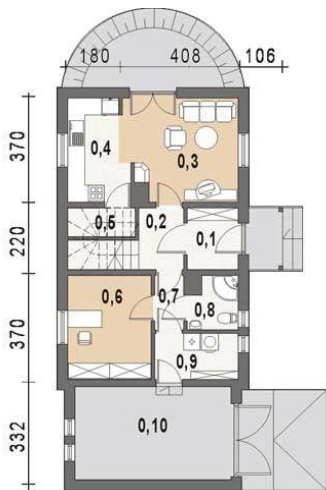




Projekt **AS AR163AD2 CE (DOM AS1-12)**



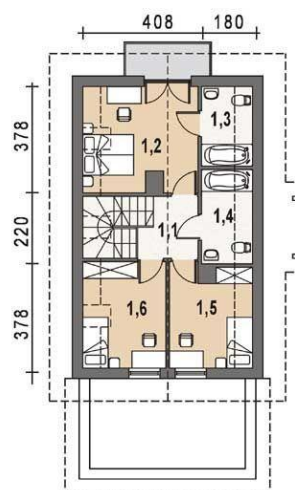
Parter



- Parter
- 0.01. wiatrołap 3.96 m²
 - 0.02. hall+kl.sch. 6.10 m²
 - 0.03. salon 14.73 m²
 - 0.04. aneks kuchenny 6.95 m²
 - 0.05. spiżarka 2.45 m²
 - 0.06. gabinet 10.88 m²
 - 0.07. komunikacja 1.98 m²
 - 0.08. łazienka 3.13 m²
 - 0.09. C.O. 4.82 m²
 - 0.10. garaż 18.26 m²



Poddasze



- Poddasze
- 1.1. hall+kl.sch. 6.84 m²
 - 1.2. sypialnia 1 13.04 m²
 - 1.3. łazienka 3.31 m²
 - 1.4. łazienka 3.92 m²
 - 1.5. sypialnia 2 8.10 m²
 - 1.6. sypialnia 3 8.73 m²



Informacje

Typ zabudowy:	z poddaszem
Pow. zabudowy:	97,42 m²
Pow. użytkowa:	117,33 m²
Kąt nachylenia dachu:	45,00°
Min. szerokość działki:	22,31 m
Min. długość działki:	18,74 m
Wysokość budynku:	7,88 m
Liczba pokoi:	5

Cena projektu na dzień 11.03.2021: **1 890,00 zł**



Pokaż projekt w internecie

AS AR163AD2 CE - -Alternatywne rozwiązanie wnętrza względem projektu AR163AD1 (PD0063AD1) Zmianie ulega lokalizacja kuchni co powoduje zamknięcie klatki schodowej oraz wykorzystanie przestrzeni pod nią na niewielką spiżarkę. W celu powiększenia salonu istnieje możliwość wydłużenia traktu domu lub zmiany funkcji pom.0.