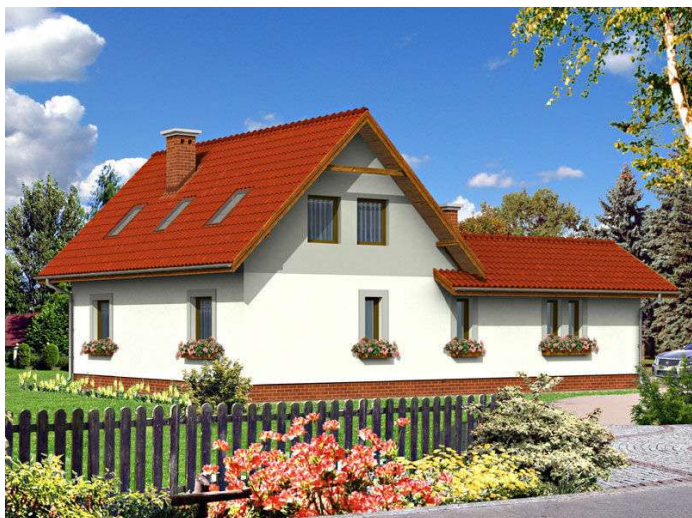
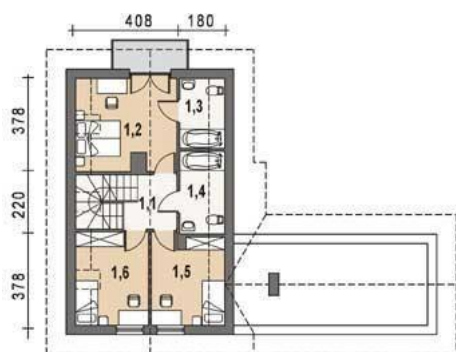




Projekt **AS AR163AD3 CE (DOM AS1-13)**



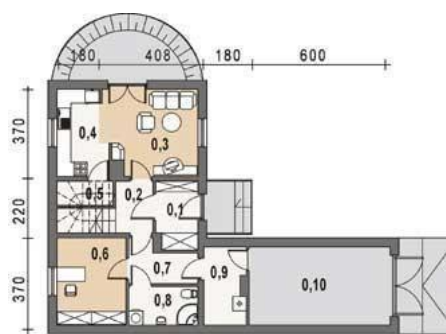
Poddasze



- Poddasze**
- 1.1. hall+kl.sch. 6.84 m<sup>2</sup>
  - 1.2. sypialnia 1 13.04 m<sup>2</sup>
  - 1.3. łazienka 3.31 m<sup>2</sup>
  - 1.4. łazienka 3.92 m<sup>2</sup>
  - 1.5. sypialnia 2 8.10 m<sup>2</sup>
  - 1.6. sypialnia 3 8.73 m<sup>2</sup>



Parter



- Parter**
- 0.1. wiatrołap 5.07 m<sup>2</sup>
  - 0.2. hall+kl.sch. 6.10 m<sup>2</sup>
  - 0.3. salon 14.35 m<sup>2</sup>
  - 0.4. aneks kuchenny 7.25 m<sup>2</sup>
  - 0.5. spiżarka 2.45 m<sup>2</sup>
  - 0.6. gabinet 10.88 m<sup>2</sup>
  - 0.7. komunikacja 4.47 m<sup>2</sup>
  - 0.8. łazienka 4.82 m<sup>2</sup>
  - 0.9. C.O. 5.74 m<sup>2</sup>
  - 0.10. garaż 19.92 m<sup>2</sup>



**Informacje**

Typ zabudowy:	<b>z poddaszem</b>
Pow. zabudowy:	<b>108,51 m<sup>2</sup></b>
Pow. użytkowa:	<b>124,99 m<sup>2</sup></b>
Kąt nachylenia dachu:	<b>45,00°</b>
Min. szerokość działki:	<b>18,74 m</b>
Min. długość działki:	<b>22,91 m</b>
Wysokość budynku:	<b>7,88 m</b>
Liczba pokoi:	<b>5</b>

Cena projektu na dzień 11.03.2021: **1 890,00 zł**



**Pokaż projekt w internecie**

AS AR163AD3 CE - -Projekt z rodziny AR163 (PD0063) z garażem zaprojektowanym od frontu budynku. Daje to możliwość lokalizacji budynku na wąskiej działce. Na parterze dodatkowo powiększona łazienka z pralnią oraz pomieszczenie C.O./gospodarcze.