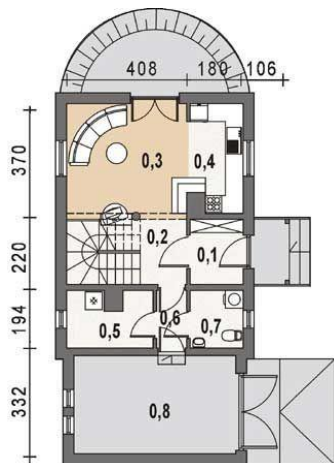




Projekt **AS AR163AD4 CE (DOM AS1-14)**



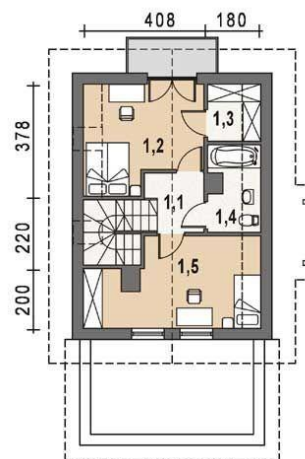
Parter



- Parter
- 0.1. wiatrołap 3.96 m<sup>2</sup>
  - 0.2. hall+kl.sch. 6.23 m<sup>2</sup>
  - 0.3. salon 18.35 m<sup>2</sup>
  - 0.4. aneks kuchenny 6.30 m<sup>2</sup>
  - 0.5. C.O. 5.26 m<sup>2</sup>
  - 0.6. komunikacja 1.98 m<sup>2</sup>
  - 0.7. wc



Poddasze



- Poddasze
- 1.1. hall+kl.sch. 6.31 m<sup>2</sup>
  - 1.2. sypialnia 1 11.12 m<sup>2</sup>
  - 1.3. garderoba 2.26 m<sup>2</sup>
  - 1.4. łazienka 3.09 m<sup>2</sup>
  - 1.5. sypialnia 2 12.71 m<sup>2</sup>



**Informacje**

Typ zabudowy:	<b>z poddaszem</b>
Pow. zabudowy:	<b>87,20 m<sup>2</sup></b>
Pow. użytkowa:	<b>81,06 m<sup>2</sup></b>
Kąt nachylenia dachu:	<b>45,00°</b>
Min. szerokość działki:	<b>19,55 m</b>
Min. długość działki:	<b>14,74 m</b>
Wysokość budynku:	<b>7,88 m</b>
Liczba pokoi:	<b>3</b>

Cena projektu na dzień 11.03.2021: **1 690,00 zł**



**Pokaż projekt w internecie**

AS AR163AD4 CE - Najmniejszy dom z rodziny AR163 (PD0063).Przeznaczony dla 2-3 osobowej rodziny.