

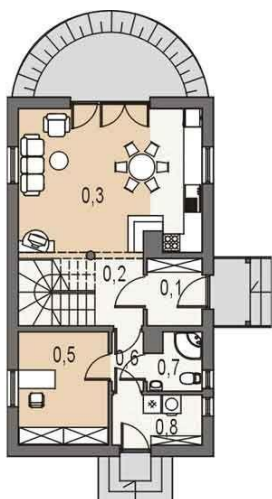


Projekt **AS AR163AD6 CE (DOM AS1-57)**



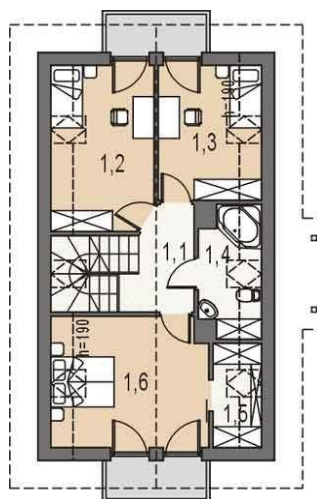
Parter

- parter
- 0.1. wiatrolap 3.96 m<sup>2</sup>
  - 0.2. hall+kl.sch. 6.23 m<sup>2</sup>
  - 0.3. salon+aneks 31.01 m<sup>2</sup>
  - 0.5. gabinet 10.88 m<sup>2</sup>
  - 0.6. korytarz 1.98 m<sup>2</sup>
  - 0.7. łazienka 3.13 m<sup>2</sup>
  - 0.8. C.O. 4.82 m<sup>2</sup>



Poddasze

- poddasze
- 1.1. hall+kl.sch. 8.01 m<sup>2</sup>
  - 1.2. sypialnia 1 10.84 m<sup>2</sup>
  - 1.3. sypialnia 2 8.94 m<sup>2</sup>
  - 1.4. łazienka 3.87 m<sup>2</sup>
  - 1.5. garderoba 2.25 m<sup>2</sup>
  - 1.6. sypialnia 3 14.30 m<sup>2</sup>



**Informacje**

Typ zabudowy:	<b>z poddaszem</b>
Pow. zabudowy:	<b>83,50 m<sup>2</sup></b>
Pow. użytkowa:	<b>110,22 m<sup>2</sup></b>
Kąt nachylenia dachu:	<b>45,00°</b>
Min. szerokość działki:	<b>14,94 m</b>
Min. długość działki:	<b>19,74 m</b>
Wysokość budynku:	<b>7,87 m</b>
Liczba pokoi:	<b>5</b>

Cena projektu na dzień 10.03.2021: **1 950,00 zł**



**Pokaż projekt w internecie**

AS AR163AD6 CE - Większa wersja projektu AR163 jest tanim w budowie domem przeznaczonym dla 3-4 osobowej rodziny. Na parterze centralnie umiejscowiona klatka schodowa otwarta na salon. W salonie kominek oraz wyodrębniony aneks kuchenny od strony wejściowej domu.