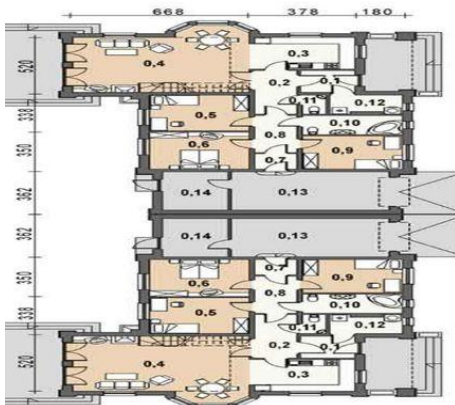




Projekt **AS AR164AD1 CE (DOM AS1-11)**



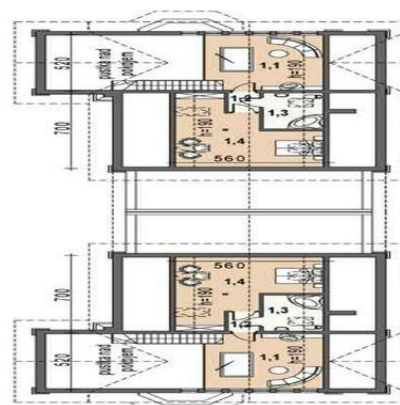
Parter



- Parter**
- 0.01. wiatrołap 4.12 m<sup>2</sup>
  - 0.10. łazienka 6.88 m<sup>2</sup>
  - 0.11. wc 1.62 m<sup>2</sup>
  - 0.12. C.O. 4.65 m<sup>2</sup>
  - 0.13. garaż 21.61 m<sup>2</sup>
  - 0.14. pom. gospodarcze 8.94 m<sup>2</sup>
  - 0.02. hall 6.61 m<sup>2</sup>
  - 0.03. kuchnia 11.34 m<sup>2</sup>
  - 0.04. salon 37.45 m<sup>2</sup>
  - 0.05. sypialnia 1 12.78 m<sup>2</sup>
  - 0.06. sypialnia 2 13.23 m<sup>2</sup>
  - 0.07. korytarz 2.32 m<sup>2</sup>
  - 0.08. korytarz 5.62 m<sup>2</sup>
  - 0.09. sypialnia 3 11.87 m<sup>2</sup>



Poddasze



- Poddasze**
- 1.1. antresola 17.65 m<sup>2</sup>
  - 1.2. korytarz 2.16 m<sup>2</sup>
  - 1.3. łazienka 5.23 m<sup>2</sup>
  - 1.4. sypialnia 4 20.33 m<sup>2</sup>



**Informacje**

Typ zabudowy:	bliźniak
Pow. zabudowy:	209,84 m <sup>2</sup>
Pow. użytkowa:	194,41 m <sup>2</sup>
Kąt nachylenia dachu:	22,00°
Min. szerokość działki:	44,18 m
Min. długość działki:	21,20 m
Wysokość budynku:	6,45 m
Liczba pokoi:	6

Cena projektu na dzień 11.03.2021: **3 190,00 zł**



**Pokaż projekt w internecie**

AS AR164AD1 CE - Budynek przeznaczony do zabudowy bliźniaczej, wolnostojący, z poddaszem użytkowym, niepodpiwniczony z garażem, przeznaczony dla 4-5 - osobowej rodziny. Funkcjonalnie wydzielono dwie strefy: prywatną i wspólną.