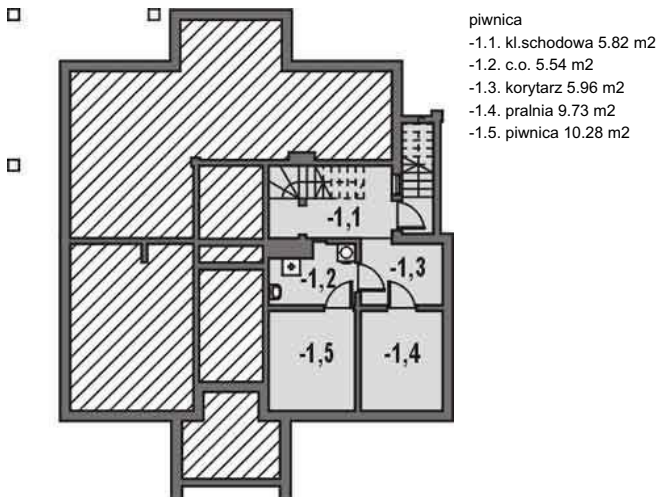




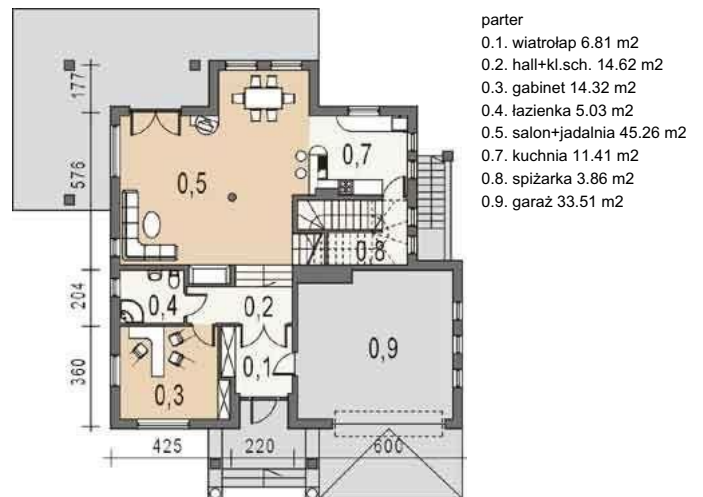
Projekt **AS AR167 CE (DOM AS1-56)**



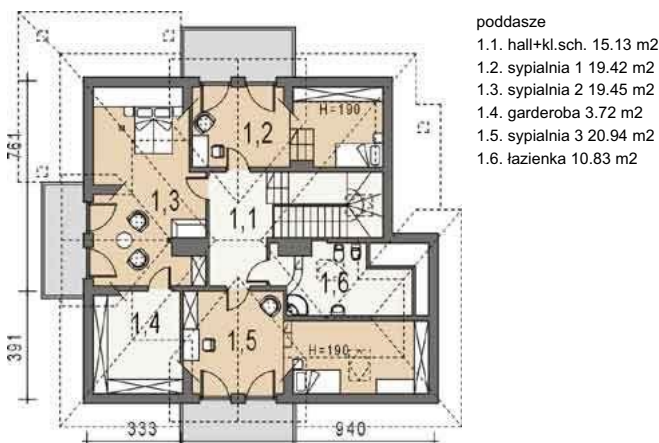
Piwnica



Parter



Poddasze



Informacje

Typ zabudowy:	z poddaszem
Pow. zabudowy:	194,86 m²
Pow. użytkowa:	190,80 m²
Kąt nachylenia dachu:	38,00°
Min. szerokość działki:	21,36 m
Min. długość działki:	22,78 m
Wysokość budynku:	8,40 m
Liczba pokoi:	5

Cena projektu na dzień 10.03.2021: **2 050,00 zł**

Pokaż projekt w internecie

AS AR167 CE - ZDJĘCIA Z REALIZACJI WYSYŁAMY MAILEM Dom z poddaszem użytkowym, podpiwniczony, przeznaczony dla 4-5 osobowej rodziny. Na parterze znajduje się część dzienna otwarta na ogród, gabinet oraz garaż dwustanowiskowy, na poddaszu zaprojektowane 3 sypialnie, obszerna łazienka oraz garderoba.