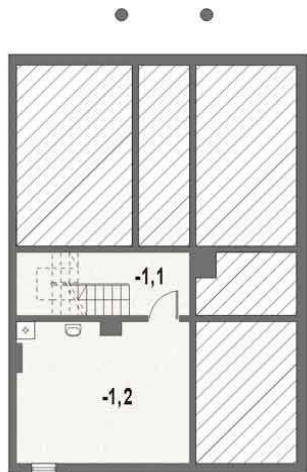




Projekt **AS AR168 CE (DOM AS1-46)**



Piwnica



- piwnica
-1.1 kl.schodowa 11.93 m²
-1.2 c.o. 26.21 m²

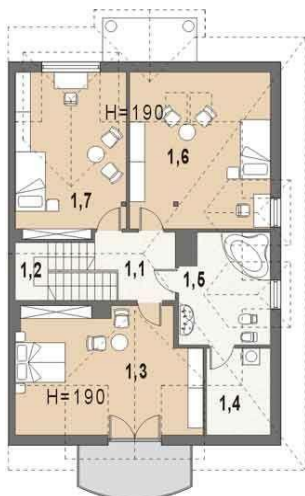


Parter



- parter
0.1. wiatrołap 4.01 m²
0.2. hall 11.74 m²
0.3. kl.schodowa 7.52 m²
0.4. salon+jadalnia 38.65 m²
0.5. kuchnia 10.23 m²
0.6. sypialnia 3.33 m²
0.7. łazienka 4.24 m²
0.8. gabinet 11.55 m²
0.9. garaż 22.80 m²

Poddasze



- poddasze
1.1. hall 6.36 m²
1.2. kl.schodowa 3.00 m²
1.3. sypialnia 1 20.95 m²
1.4. pralnia 1.74 m²
1.5. łazienka 9.64 m²
1.6. sypialnia 2 16.90 m²
1.7. sypialnia 3 20.29 m²

Informacje

Typ zabudowy:	z poddaszem
Pow. zabudowy:	141,40 m²
Pow. użytkowa:	170,15 m²
Kąt nachylenia dachu:	34,00°
Min. szerokość działki:	13,80 m
Min. długość działki:	22,54 m
Wysokość budynku:	902,00 m
Liczba pokoi:	5

Cena projektu na dzień 10.03.2021: **2 950,00 zł**



Pokaż projekt w internecie

AS AR168 CE - Wszystkie dane podane dla jednej części bliźniaka. Dom z poddaszem użytkowym, podpiwniczony, przeznaczony dla 4-5 osobowej rodziny. Na parterze znajduje się część dzienna otwarta na ogród, gabinet oraz garaż dwustanowiskowy, kuchnia posiada własną spiżarnię.