



Projekt **AS AR172 CE (DOM AS1-44)**

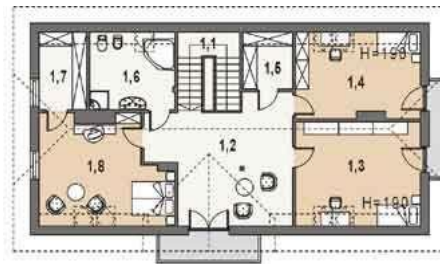


Parter



- parter
- 0.1. wiatrołap 6.76 m²
 - 0.2. hall 20.18 m²
 - 0.2a. 1/2 kl.schodowa 4.34 m²
 - 0.3. salon 26.62 m²
 - 0.4. kuchnia+jadalnia 24.94 m²
 - 0.5. kotłownia 5.00 m²
 - 0.6. pralnia 5.71 m²
 - 0.7. sypialnia 13.52 m²
 - 0.8. łazienka 6.09 m²

Poddasze



- poddasze
- 1.1. hall+kl.sch. 4.34 m²
 - 1.2. hall 27.59 m²
 - 1.3. sypialnia 1 20.55 m²
 - 1.4. sypialnia 2 16.27 m²
 - 1.5. garderoba 4.03 m²
 - 1.6. łazienka 10.02 m²
 - 1.7. garderoba 5.61 m²
 - 1.8. sypialnia 3 20.68 m²



Informacje

Typ zabudowy:	z poddaszem
Pow. zabudowy:	155,01 m²
Pow. użytkowa:	211,54 m²
Kąt nachylenia dachu:	43,00°
Min. szerokość działki:	16,00 m
Min. długość działki:	24,75 m
Wysokość budynku:	8,20 m
Liczba pokoi:	5

Cena projektu na dzień 10.03.2021: **1 890,00 zł**



Pokaż projekt w internecie

AS AR172 CE - Dom wolnostojący, parterowy, z użytkowym poddaszem, z możliwością podpiwniczenia, przeznaczony dla 4-5 - osobowej rodziny, z wydzieloną strefą wspólną i prywatną.