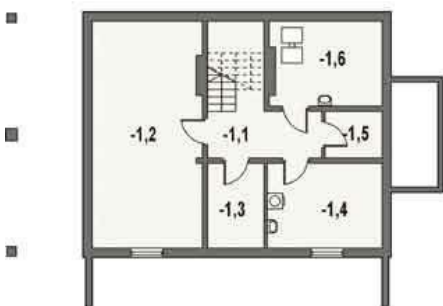




Projekt **AS AR175 CE (DOM AS2-20)**



Piwnica



piwnica

-1.01. klatka schodowa	15,64 m ²
-1.02. piwnica	37,04 m ²
-1.03. piwnica	7,21 m ²
-1.04. pralnia	14,59 m ²
-1.05. piwnica	3,99 m ²
-1.06. c.o.	13,88 m ²
SUMA	92,35 m²

Parter



parter

0.01. wiatrołap	3,99 m ²
0.02. łazienka	7,25 m ²
0.03. garderoba	4,08 m ²
0.04. kl.schodowa	5,18 m ²
0.05. salon+jadalnia	37,04 m ²
0.06. hall	10,63 m ²
0.07. kuchnia	10,09 m ²
0.08. gabinet	12,36 m ²
SUMA	90,62 m²

Poddasze



poddasze

1.1. klatka schodowa	2,46 m ²
1.2. hall	3,67 m ²
1.3. sypialnia 1	28,04 m ²
1.4. łazienka	7,90 m ²
1.5. sypialnia 2	27,50 m ²
SUMA	70,47 m²

Informacje

Pow. mieszkalna: **227,55 m²**

Typ zabudowy: **z poddaszem**

Pow. zabudowy: **149,37 m²**

Pow. użytkowa: **160,19 m²**

Kąt nachylenia dachu: **43,00°**

Min. szerokość działki: **16,55 m**

Min. długość działki: **21,84 m**

Wysokość budynku: **9,16 m**

Liczba pokoi: **4**

Cena projektu na dzień 10.03.2021: **1 790,00 zł**

Pokaż projekt w internecie

AS AR175 CE - Dom z poddaszem użytkowym, podpiwniczony, przeznaczony dla 4-5 osobowej rodziny. Na parterze znajduje się część dzienna otwarta na ogród, gabinet, łazienka i garderoba. Na poddaszu zaprojektowane 2 obszerne sypialnie, dużą łazienkę. W piwnicy kotłownia oraz pralnia.