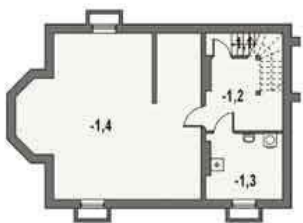




Projekt **AS AR177 CE (DOM AS2-21)**



Piwnica



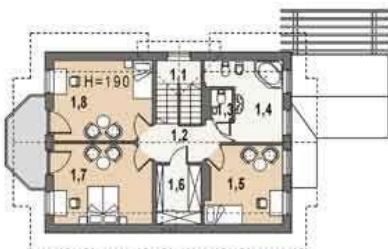
piwnica	
-1.1. komunikacja	1,29 m ²
-1.2. piwnica	14,40 m ²
-1.3. c.o.	10,80 m ²
-1.4. piwnica	58,76 m ²
SUMA	85,25 m²

Parter



parter	
0.1. wiatrołap	2,65 m ²
0.2. kl.schodowa	4,22 m ²
0.3. łazienka	4,36 m ²
0.4. komunikacja	34,43 m ²
0.5. gabinet	10,80 m ²
0.6. salon+jadalnia	39,51 m ²
0.7. kuchnia	9,73 m ²
0.8. spiżarka	1,35 m ²
SUMA	107,05 m²

Poddasze



poddasze	
1.1. klatka schodowa	6,58 m ²
1.2. komunikacja	6,67 m ²
1.3. wc	1,30 m ²
1.4. łazienka	8,54 m ²
1.5. sypialnia 1	11,01 m ²
1.6. garderoba	4,78 m ²
1.7. sypialnia 2	14,84 m ²
1.8. sypialnia 3	14,84 m ²
SUMA	69,63 m²

Informacje

Pow. mieszkalna: **275,83 m²**

Typ zabudowy: **z poddaszem**

Pow. zabudowy: **131,61 m²**

Pow. użytkowa: **175,59 m²**

Kąt nachylenia dachu: **8,55°**

Min. szerokość działki: **17,44 m**

Min. długość działki: **24,34 m**

Wysokość budynku: **9,02 m**

Liczba pokoi: **5**

Cena projektu na dzień 10.03.2021: **1 890,00 zł**



Pokaż projekt w internecie

AS AR177 CE - Dom z poddaszem użytkowym, podpiwniczony, przeznaczony dla 4-5 osobowej rodziny. Na parterze znajduje się część dzienna składająca się z obszernego salonu z kuchnią, jadalnią umieszczoną w wykuszu, pomieszczenia otwarta na ogród.