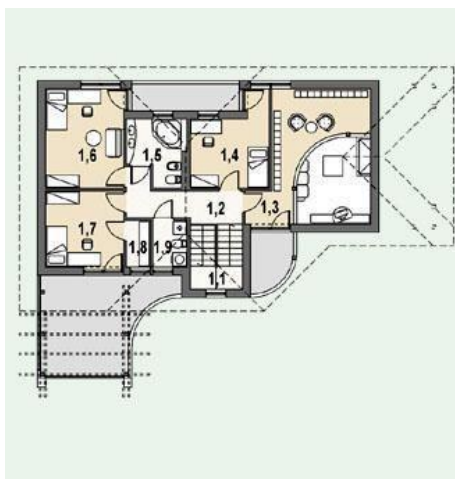




Projekt **AS PK04 CE (DOM AS1-47)**



Poddasze



- Poddasze**
- 1.1. 1/2 klatki schodowej 3.40 m²
 - 1.2. hall 8.10 m²
 - 1.3. antresola /biblioteka/ 11.00 m²
 - 1.4. sypialnia 2 12.40 m²
 - 1.5. łazienka 6.80 m²
 - 1.6. sypialnia 3 14.10 m²
 - 1.7. sypialnia 4 10.90 m²
 - 1.8. garderoba 2.30 m²
 - 1.9. wc+pralnia+kotłownia 4.80 m²



Parter



- Parter**
- 0.1. wiatrołap 3.90 m²
 - 0.2. hall 11.50 m²
 - 0.3. 1/2 klatki schodowej 3.60 m²
 - 0.4. wc 1.20 m²
 - 0.5. pom. gospodarcze 0.50 m²
 - 0.6. salon 33.70 m²
 - 0.7. kuchnia 7.70 m²
 - 0.8. łazienka 4.80 m²
 - 0.9. sypialnia 1 15.70 m²
 - 0.10. garderoba 5.10 m²
 - 0.11.. garaż 21.60 m²



Informacje

Typ zabudowy:	z poddaszem
Pow. zabudowy:	177,21 m²
Pow. użytkowa:	160,05 m²
Min. szerokość działki:	24,88 m
Min. długość działki:	1,00 m
Wysokość budynku:	9,02 m
Liczba pokoi:	6

Cena projektu na dzień 11.03.2021: **3 000,00 zł**



Pokaż projekt w internecie

AS PK04 CE - 5 POKOI Z KUCHNIĄ + GARAŻ.