



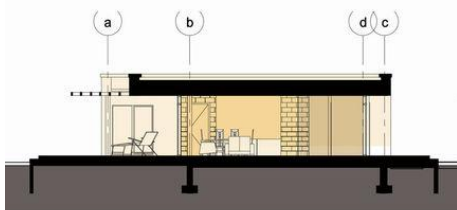
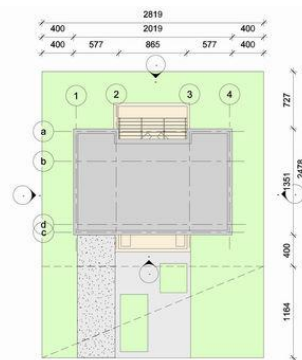
Projekt **ASS MD-21 CE (DOM SS1-05)**



Parter



- Parter:
1. Garaż 23m<sup>2</sup>
  2. Kotłownia 6m<sup>2</sup>
  3. Wc 4m<sup>2</sup>
  4. Sypialnia 115m<sup>2</sup>
  5. Pokój dzienny 46m<sup>2</sup>
  6. Sypialnia 215m<sup>2</sup>
  7. Łazienka 6m<sup>2</sup>
  8. Sypialnia 311m<sup>2</sup>
  9. Kuchnia 16m<sup>2</sup>
  10. Wiatrołap 6m<sup>2</sup>
  11. Korytarz 38m<sup>2</sup>



**Informacje**

Szerokość budynku:	<b>20,06 m</b>	Typ zabudowy:	<b>parterowy</b>
		Pow. zabudowy:	<b>230,00 m<sup>2</sup></b>
		Pow. użytkowa:	<b>186,00 m<sup>2</sup></b>
		Kubatura:	<b>699,00 m<sup>3</sup></b>
		Min. szerokość działki:	<b>24,80 m</b>
		Min. długość działki:	<b>28,90 m</b>
		Wysokość budynku:	<b>4,10 m</b>
		Liczba pokoi:	<b>4</b>

Cena projektu na dzień 11.03.2021: **2 800,00 zł**



**Pokaż projekt w internecie**

ASS MD-21 CE - Propozycja całorocznego domu jednorodzinnego o pow. użytkowej ok. 186m<sup>2</sup> może zapewnić spokojny i komfortowy a nawet luksusowy wypoczynek w kontakcie z naturą z dala od zgiełku aglomeracji. Dom jest parterowy ze zwartą bryłą (co stanowi niewątpliwą zaletę w kontekście strat ciepła i kosztów ogrzewania).