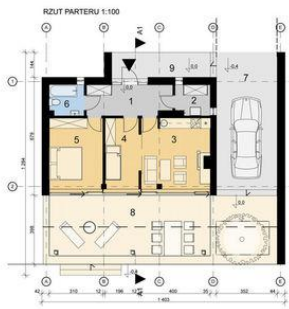




Projekt **ASS MD-5 CE (DOM SS1-01)**



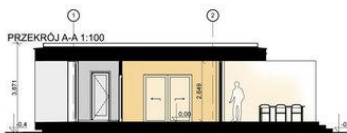
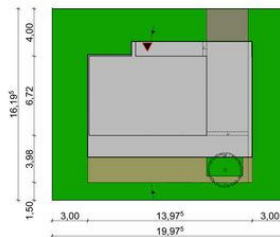
Parter



Parter:

1. Sienią 9,02m²
2. Kotłownia 3,51m²
3. Pokój dzienny+aneks kuch. 16,4m²
4. Sypialnia 2A 8,24m²
5. Sypialnia 1A 13,01m²
6. Łazienka 3,54m²
- Łączna pow. użytkowa: 53,72m²
- Dodatkowo:
7. Zadaszona wiatra 25,94m²
8. Taras wypoczynkowy z trawnikiem 54,0m²
9. Strefa wejściowa 8,25m²

SYTUACJA MINIMALNE
WYMIARY DZIAŁKI



Informacje

Typ zabudowy:	parterowy
Pow. zabudowy:	68,60 m²
Pow. użytkowa:	54,50 m²
Kubatura:	290,25 m³
Min. szerokość działki:	20,00 m
Min. długość działki:	16,20 m
Wysokość budynku:	3,87 m

Cena projektu na dzień 11.03.2021: **2 800,00 zł**



Pokaż projekt w internecie

ASS MD-5 CE - MD-5 Typowy mały domek jednorodzinny, letniskowy o pow.użytkowej 54,5m² Propozycja małego, całorocznego dom jednorodzinny (letniskowego) o pow.użytkowej ok.54,5m² może zapewnić spokojny i komfortowy wypoczynek w kontakcie z naturą z dala od zgiełku aglomeracji.