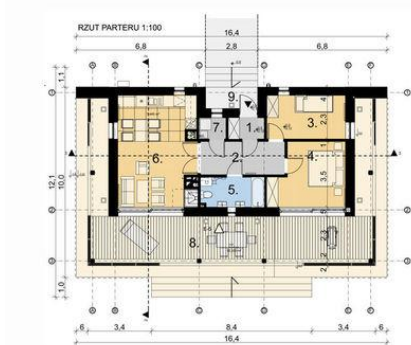
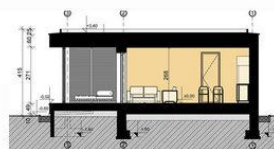




Projekt **ASS MD-7 CE (DOM SS1-02)**



1. Wiatrołap \hat{A} 2,0m \hat{A}
2. Korytarz \hat{A} 7,8m \hat{A}
3. Sypialnia 1 \hat{A} 9,6m \hat{A}
4. Sypialnia 2 \hat{A} 12,7m \hat{A}
5. Łazienka \hat{A} 5,1m \hat{A}
6. Pokój dzienny+anaks k. 24,6m \hat{A}
7. Pom gosp. \hat{A} 1,4m \hat{A}
- Łączna pow. użytkowa: 63,2m \hat{A}
8. Taras wypoczynkowy \hat{A} 74,7m \hat{A}
9. Podest wejściowy \hat{A} 7,4m \hat{A}



Informacje

Typ zabudowy:	parterowy
Pow. zabudowy:	84,40 m²
Pow. użytkowa:	66,00 m²
Min. szerokość działki:	20,95 m
Min. długość działki:	26,10 m
Wysokość budynku:	4,15 m
Liczba pokoi:	3
Pow. dachu:	163,40 m²

Cena projektu na dzień 11.03.2021: **2 800,00 zł**



Pokaż projekt w internecie

ASS MD-7 CE - Propozycja małego, całorocznego domu jednorodzinnego (letniskowego) o pow. użytkowej ok. 66m² może zapewnić spokojny i komfortowy wypoczynek w kontakcie z naturą z dala od zgiełku aglomeracji. Dom jest parterowy ze zwartą bryłą (zaleta w kontekście strat ciepła i kosztów ogrzewania).