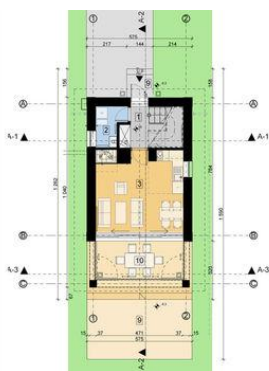




Projekt **ASS MD-8 CE (DOM SS1-03)**



Parter

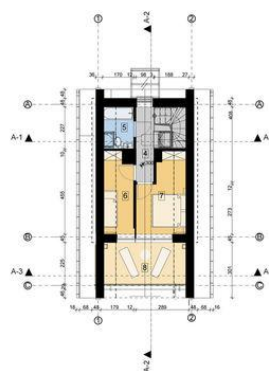


Parter - powierzchnia: podłóg / użytkowa

1. Sien 7,2m² / 4,2m²
2. Kottownia 3,3m² / 3,3m²
3. Pokój dzienny+a. kuch 19,2m² / 19,2m²

Łącznie: 29,7m² / 26,7m²

Piętro

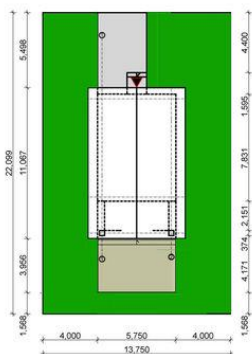


Piętro - powierzchnia: podłóg / użytkowa

4. Korytarz 3,5m² / 3,5m²
5. Sypialnia 1 9,5m² / 5,9m²
6. Sypialnia 2 7,1m² / 3,5m²
7. łazienka 4,2m² / 2,1m²

Łącznie: 24,3m² / 15m²

Łącznie: 54m² / 41,7m²



Informacje

| | |
|-------------------------|----------------------------|
| Typ zabudowy: | z poddaszem |
| Pow. zabudowy: | 45,10 m² |
| Pow. użytkowa: | 47,20 m² |
| Kąt nachylenia dachu: | 55,00° |
| Min. szerokość działki: | 13,75 m |
| Min. długość działki: | 22,10 m |
| Wysokość budynku: | 7,87 m |
| Liczba pokoi: | 3 |

Cena projektu na dzień 29.03.2021: **2 900,00 zł**



Pokaż projekt w internecie

ASS MD-8 CE - Mały dom z wygodną strefą tarasową i balkonową. Propozycja małego, całorocznego domu jednorodzinnego (także letniskowego) o pow. użytkowej ok. 47,2m² który zapewni spokój i komfortowy wypoczynek w kontakcie z naturą, z dala od zgiełku aglomeracji.