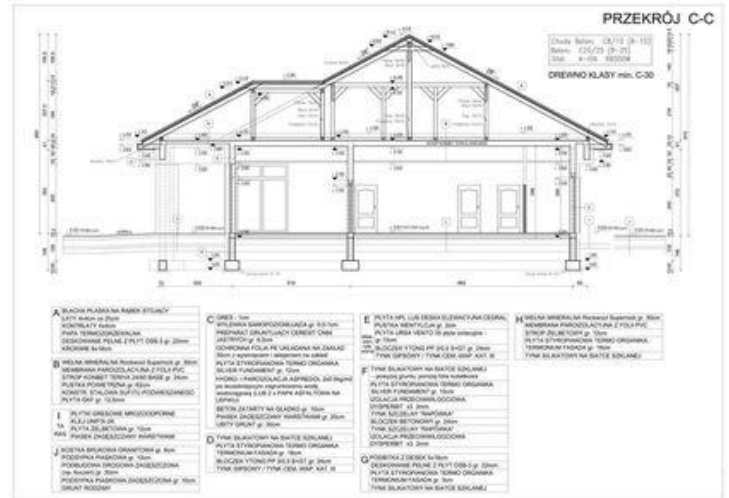
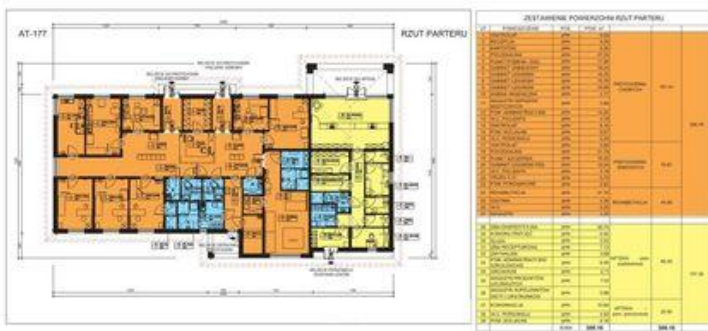




Projekt AT-177 PROJEKT PRZYCHODNI ZDROWIA, PROJEKT APTEKI (BUDYNEK UP2-28)



Informacje

Wysokość budynku:	8,75 m	Typ zabudowy:	parterowy
Szerokość budynku:	18,90 m	Pow. całkowita:	476,82 m²
Długość budynku:	33,00 m	Pow. zabudowy:	513,90 m²
		Pow. użytkowa:	398,16 m²
		Kubatura:	1910,00 m³
		Kąt nachylenia dachu:	28,00°
		Min. szerokość działki:	27,00 m
		Min. długość działki:	41,00 m

Cena projektu na dzień 10.05.2022: **10 600,00 zł**



Pokaż projekt w internecie

AT-177 PROJEKT PRZYCHODNI ZDROWIA, PROJEKT APTEKI - AT-177 PROJEKT PRZYCHODNI ZDROWIA, PROJEKT APTEKI BUDYNEK
UŻYTECZNOŚCI PUBLICZNEJ – PRZYCHODNIA ZDROWIA NZOZ I APTEKA OGÓLNODOSTĘPNA.