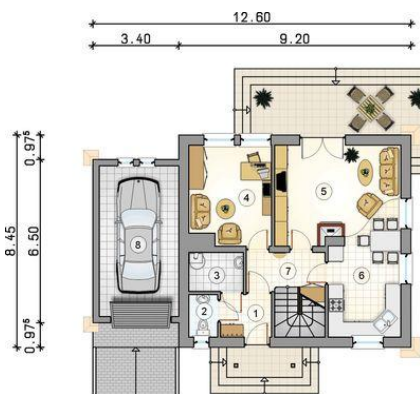
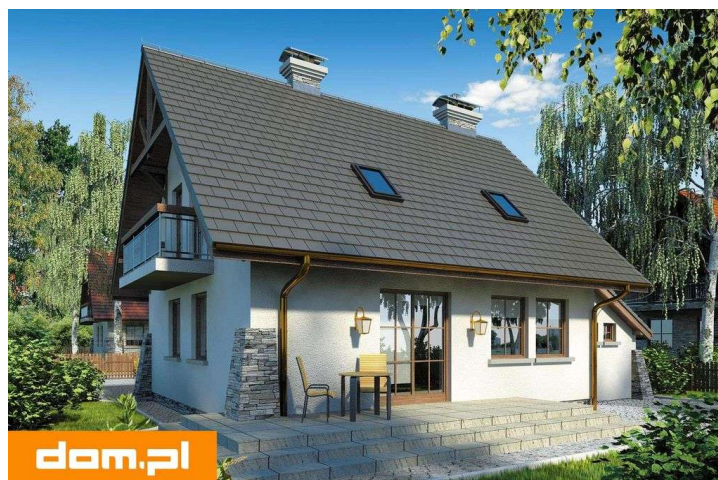




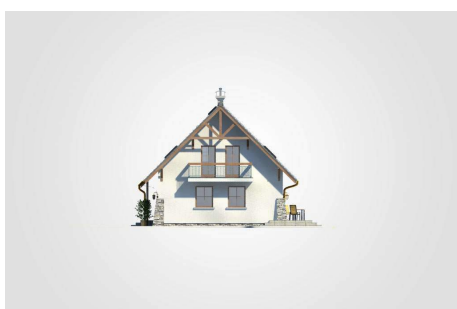
Projekt **AT Ada CE (DOM AT1-37)**



- 1. przedsionek: 3.45m²
- 2. w.c.: 1.95m²
- 3. kotłownia: 3.35m²
- 4. pokój: 12.65m²
- 5. pokój dzienny: 17.45m²
- 6. kuchnia z jadalnią: 12.80m²
- 7. hall z komunikacją: 5.30m²
- razem: 56.95m²
- 8. garaż: 18.90m²



- 1. hall z komunikacją: 2.75m²
- 2. łazienka: 8.80m²
- 3. pokój: 12.10m²
- 4. pokój: 11.05m²
- 5. pokój: 7.80m²
- razem: 42.50m²



Informacje

Wysokość budynku:	8,50 m	Typ zabudowy:	z poddaszem
Liczba pokoi:	5	Pow. całkowita:	177,60 m²
Pow. mieszkalna:	99,45 m²	Pow. zabudowy:	103,35 m²
Pow. dachu:	192,00 m²	Pow. użytkowa:	99,45 m²
		Kubatura:	544,80 m³
		Kąt nachylenia dachu:	45,00°
		Min. szerokość działki:	19,60 m
		Min. długość działki:	17,25 m

Cena projektu na dzień 10.03.2021: **3 440,00 zł**

 **Pokaż projekt w internecie**