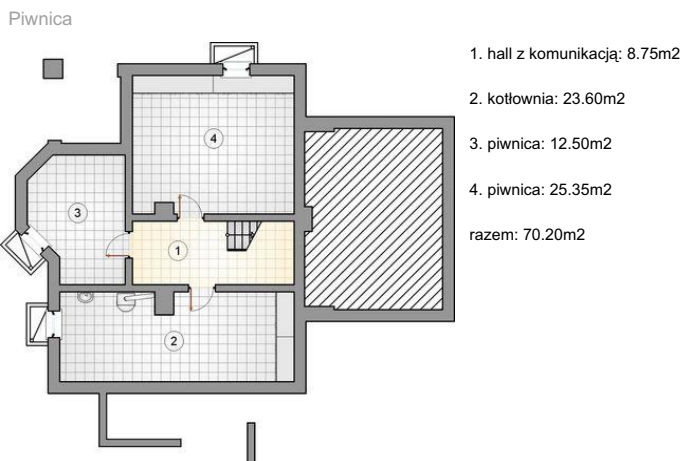
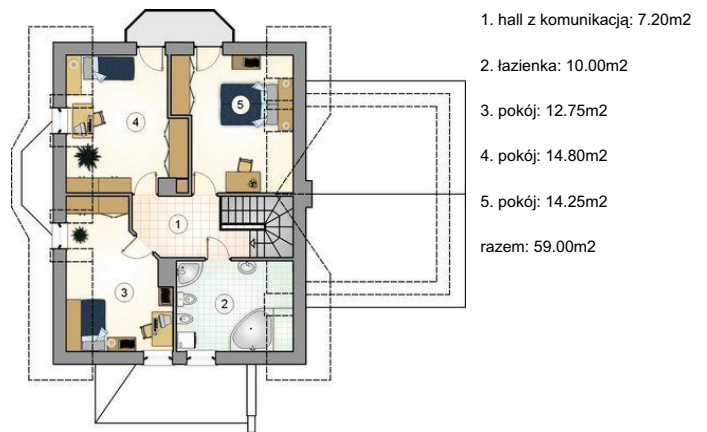
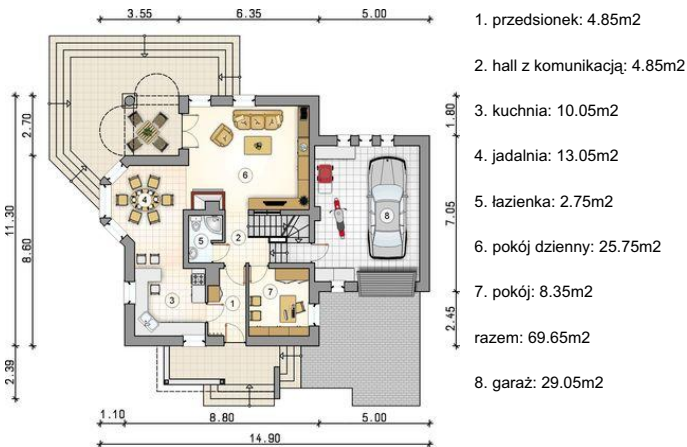




Projekt **AT Maxima II CE (DOM AT8-19)**



Informacje

Wysokość budynku:	8,45 m	Typ zabudowy:	z poddaszem
Liczba pokoi:	5	Pow. całkowita:	378,75 m²
Pow. mieszkalna:	128,65 m²	Pow. zabudowy:	150,05 m²
Pow. dachu:	235,00 m²	Pow. użytkowa:	128,65 m²
		Kubatura:	1086,15 m³
		Kąt nachylenia dachu:	40,00°
		Min. szerokość działki:	21,90 m
		Min. długość działki:	21,05 m

Cena projektu na dzień 10.03.2021: **3 490,00 zł**



Pokaż projekt w internecie