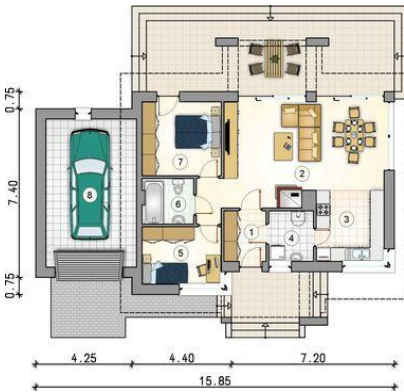




Projekt **AT Ricardo II CE (DOM AT9-07)**



- 1. przedsionek: 4.15m²
- 2. pokój dzienny z jadalnią: 32.50m²
- 3. kuchnia: 9.35m²
- 4. kotłownia: 4.40m²
- 5. pokój: 8.80m²
- 6. łazienka: 4.50m²
- 7. pokój: 11.35m²
- razem: 75.05m²
- 8. garaż: 26.00m²



Informacje

Wysokość budynku:	5,63 m	Typ zabudowy:	parterowy
Liczba pokoi:	3	Pow. całkowita:	144,60 m²
Pow. mieszkalna:	75,05 m²	Pow. zabudowy:	149,50 m²
Pow. dachu:	150,40 m²	Pow. użytkowa:	75,05 m²
		Kubatura:	589,25 m³
		Kąt nachylenia dachu:	25,00°
		Min. szerokość działki:	22,85 m
		Min. długość działki:	20,60 m

Cena projektu na dzień 10.03.2021: **3 340,00 zł**



Pokaż projekt w internecie