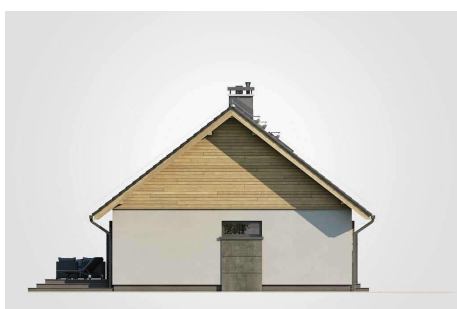
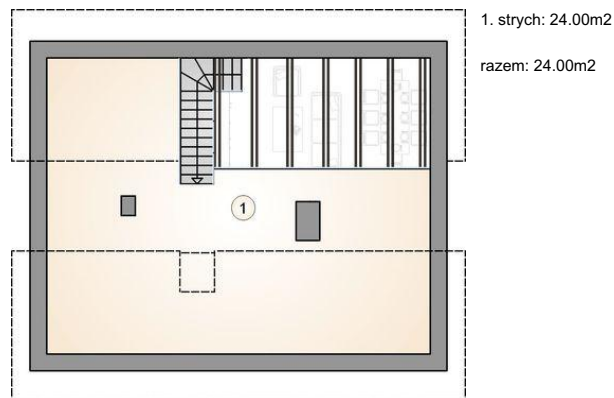
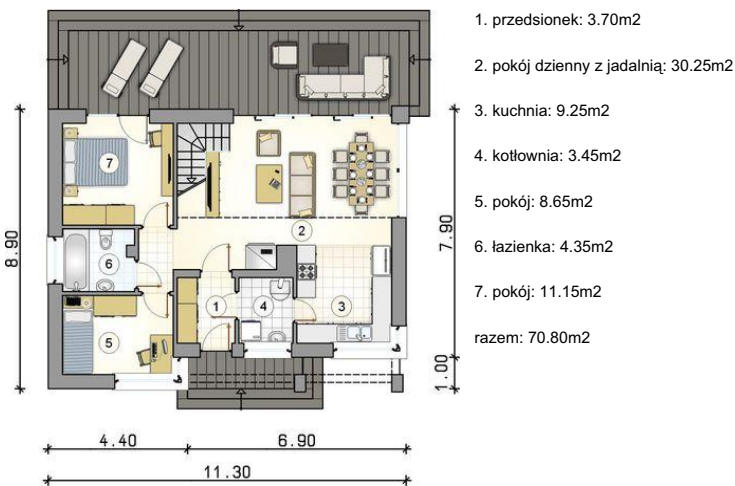
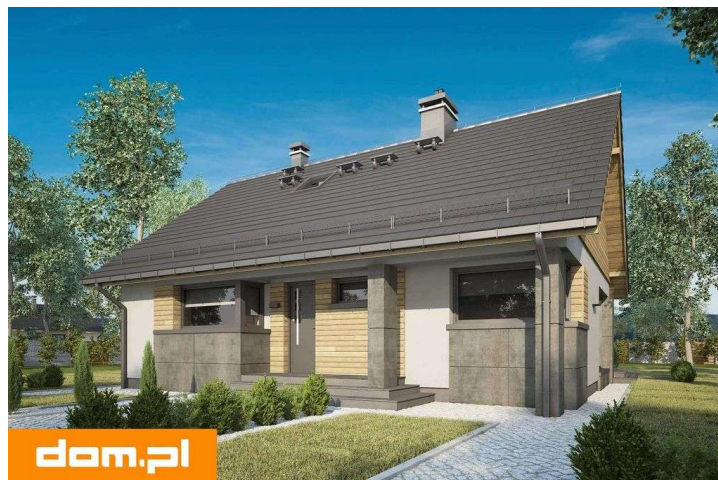




Projekt **AT Ricardo Lift IV CE (DOM AI7-58)**



Informacje

Wysokość budynku:	7,13 m	Typ zabudowy:	z poddaszem
Liczba pokoi:	3	Pow. całkowita:	201,15 m²
Pow. mieszkalna:	70,80 m²	Pow. zabudowy:	100,75 m²
Pow. dachu:	160,70 m²	Pow. użytkowa:	70,80 m²
		Kubatura:	507,55 m³
		Kąt nachylenia dachu:	38,00°
		Min. szerokość działki:	19,30 m
		Min. długość działki:	16,90 m

Cena projektu na dzień 17.12.2021: **4 140,00 zł**



Pokaż projekt w internecie