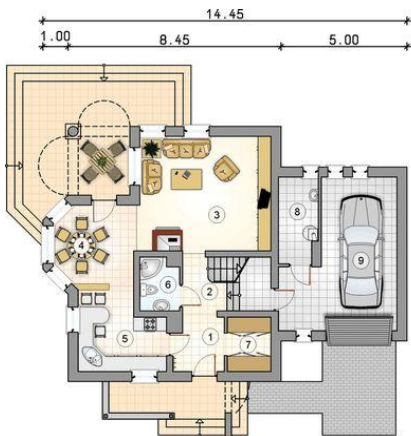
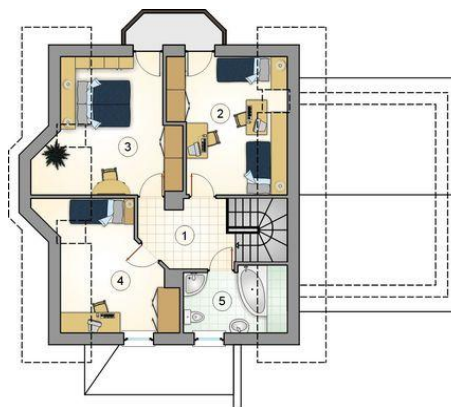




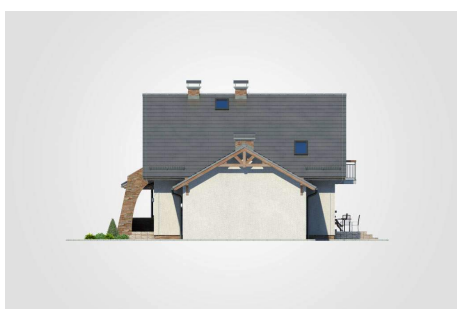
Projekt **AT Zefir CE (DOM AT1-85)**



- 1. przedsionek: 4.40m²
- 2. hall z komunikacją: 5.15m²
- 3. pokój dzienny: 24.00m²
- 4. jadalnia: 9.70m²
- 5. kuchnia: 10.25m²
- 6. łazienka: 3.20m²
- 7. garderoba: 3.80m²
- 8. kotłownia: 5.25m²
- razem: 65.75m²
- 9. garaż: 22.80m²



- 1. hall: 6.80m²
- 2. pokój: 13.55m²
- 3. pokój: 13.55m²
- 4. pokój: 10.50m²
- 5. łazienka: 6.00m²
- razem: 50.40m²



Informacje

Wysokość budynku:	8,34 m	Typ zabudowy:	z poddaszem
Liczba pokoi:	4	Pow. całkowita:	206,30 m²
Pow. mieszkalna:	116,15 m²	Pow. zabudowy:	131,75 m²
Pow. dachu:	213,57 m²	Pow. użytkowa:	116,15 m²
		Kubatura:	824,10 m³
		Kąt nachylenia dachu:	42,00°
		Min. szerokość działki:	21,45 m
		Min. długość działki:	19,70 m

Cena projektu na dzień 10.03.2021: **3 490,00 zł**



Pokaż projekt w internecie