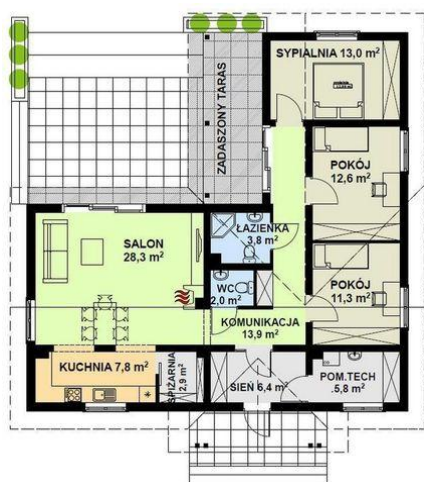




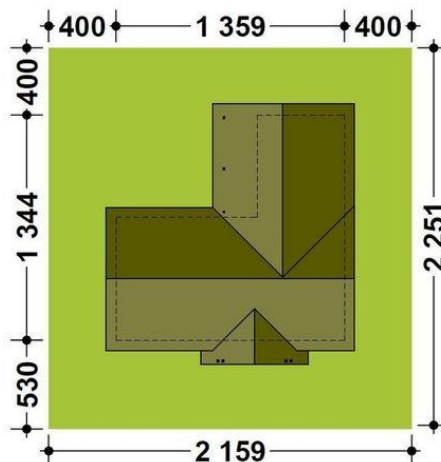
Projekt **ATK TK106 CE (DOM AK1-21)**



Parter



PARTER



Informacje

Liczba pokoi:	4	Typ zabudowy:	parterowy
		Pow. zabudowy:	149,82 m ²
		Pow. użytkowa:	119,93 m ²
		Kubatura:	398,16 m ³
		Kąt nachylenia dachu:	45,00°
		Min. szerokość działki:	21,59 m
		Min. długość działki:	21,68 m
		Wysokość budynku:	7,90 m

Cena projektu na dzień 28.01.2022: **3 950,00 zł**



Pokaż projekt w internecie

ATK TK106 CE - Mały, parterowy domek z trzema sypialniami i salonem. Dom zaprojektowano na planie litery L.Z salonu i strefy sypialnej można wyjść na duży częściowo zadaszony taras..