



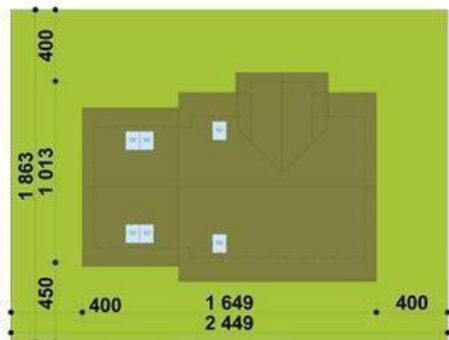
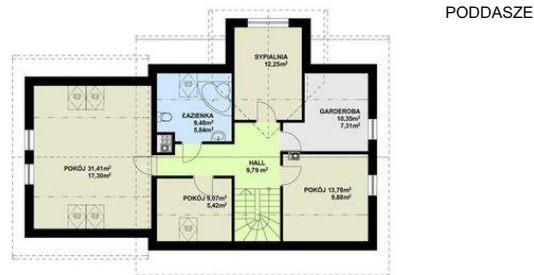
Projekt **ATK TK10GL2 CE (DOM AK1-25)**



Parter



Poddasze



Informacje

Liczba pokoi:	6	Typ zabudowy:	z poddaszem
		Pow. zabudowy:	127,33 m²
		Pow. użytkowa:	136,88 m²
		Kubatura:	590,00 m³
		Kąt nachylenia dachu:	42,00°
		Min. szerokość działki:	18,13 m
		Min. długość działki:	23,43 m
		Wysokość budynku:	7,81 m

Cena projektu na dzień 28.01.2022: **3 950,00 zł**



Pokaż projekt w internecie

ATK TK10GL2 CE - Dom jednorodzinny z poddaszem użytkowym, odpowiedni dla rodziny cztero lub pięcioosobowej. Na parterze salon z kominkiem połączony jest z przeszkloną jadalnią otwartą na ogród. Kuchnia otwarta na salon i jadalnię dzięki dużym drzwiom przesuwным. Poddasze mieści cztery sypialnie, łazienkę i garderobę..