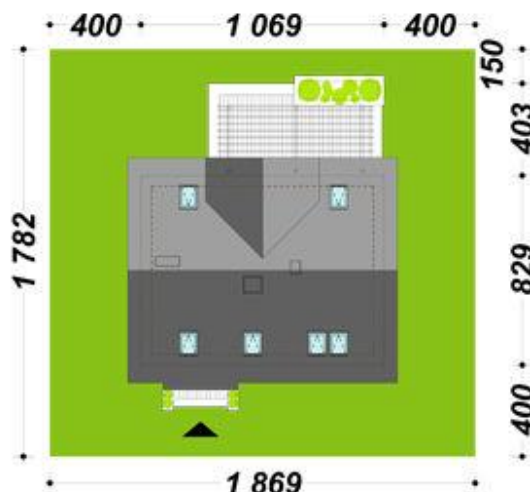
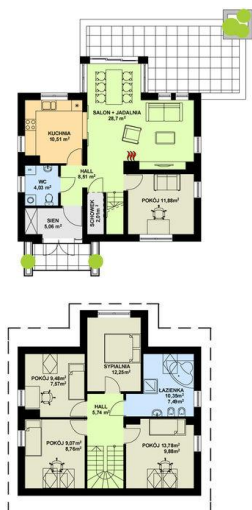




Projekt **ATK TK111 CE (DOM AK2-07)**



Informacje

Pow. dachu:	174,47 m²	Typ zabudowy:	z poddaszem
Szerokość budynku:	10,69 m	Pow. zabudowy:	88,62 m²
Długość budynku:	8,29 m	Pow. użytkowa:	109,82 m²
		Kubatura:	314,89 m³
		Kąt nachylenia dachu:	45,00°
		Min. szerokość działki:	18,69 m
		Min. długość działki:	17,82 m
		Wysokość budynku:	8,34 m

Cena projektu na dzień 28.01.2022: **3 950,00 zł**



Pokaż projekt w internecie

ATK TK111 CE - Dom jednorodzinny z poddaszem użytkowym. Niezwykle funkcjonalny, dzięki pokojowi na parterze, który według potrzeb może zmienić się w gabinet lub dodatkowy pokój dla osoby starszej lub gości. Obszerna sień pomieści wygodną szafę na ubrania oraz np. wózek dziecięcy.