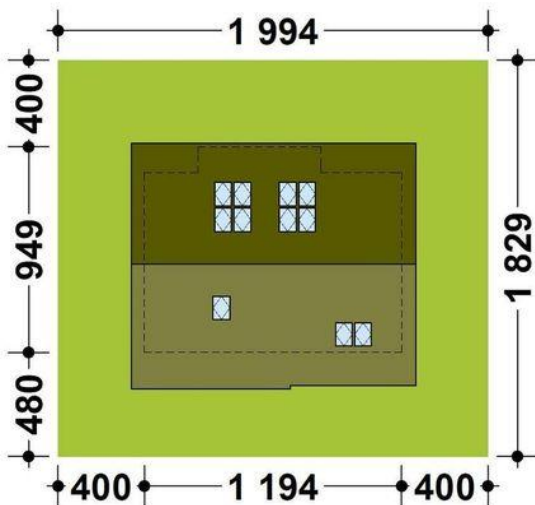
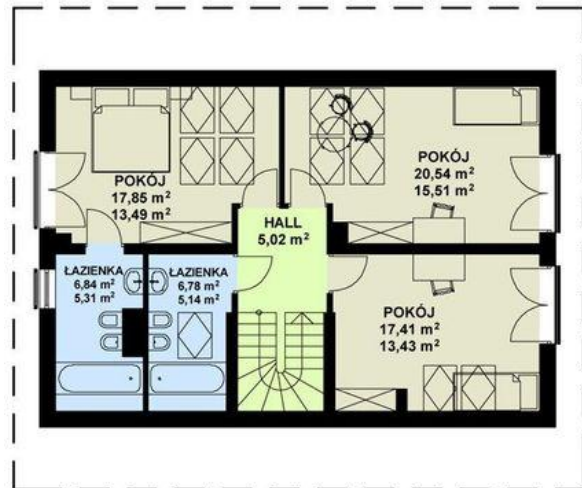
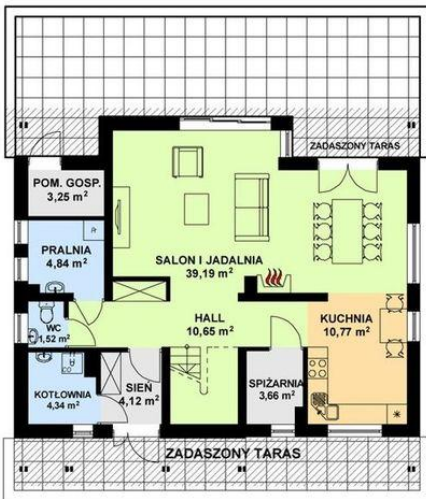




Projekt **ATK TK12 CE (DOM AK1-19)**



Informacje

Szerokość budynku:	11,98 m	Typ zabudowy:	z poddaszem
Długość budynku:	10,60 m	Pow. zabudowy:	107,09 m²
		Pow. użytkowa:	135,92 m²
		Kąt nachylenia dachu:	40,00°
		Min. szerokość działki:	17,60 m
		Min. długość działki:	19,98 m
		Wysokość budynku:	8,18 m
		Liczba pokoi:	4

Cena projektu na dzień 15.04.2021: **3 650,00 zł**



Pokaż projekt w internecie

ATK TK12 CE - Bardzo funkcjonalny, nieduży dom dla rodziny cztero lub pięcioosobowej. Dom posiada na parterze liczne pomieszczenia pomocnicze, takie jak spiżarnia przy kuchni, pralnia oraz pomieszczenie gospodarcze przy ogrodzie, które znacznie ułatwiają życie domownikom.