



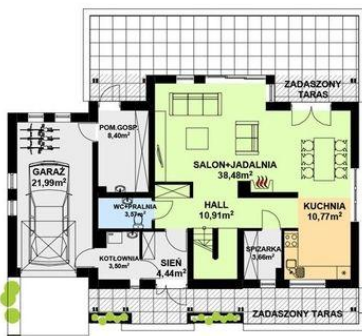
Projekt **ATK TK12GL1 CE (DOM AK1-06)**



Parter

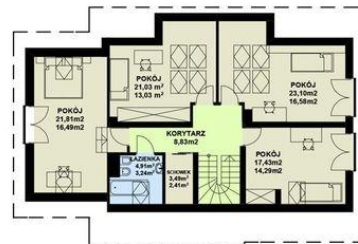


Poddasze



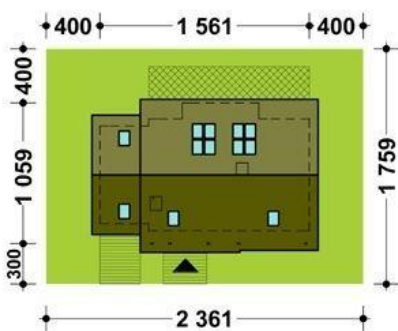
Powierzchnia parteru:

1. sieni - 4,44m²
2. hall - 10,91m²
3. spiżarnia - 3,66m²
4. kuchnia - 10,77m²
5. salon + jadalnia - 38,48m²
6. pom. gospodarcze - 8,40m²
7. wc + pralnia - 3,57m²
8. kotłownia - 3,50m²
9. garaż - 21,99m²



Powierzchnia poddasza:

1. korytarz - 8,83m²
2. łazienka - 3,24m² (4,91m²)
3. pokój - 16,49m² (21,81m²)
4. pokój - 13,03m² (21,03m²)
5. pokój - 16,58m² (23,10m²)
6. pokój - 14,29m² (17,43m²)



Informacje

Liczba pokoi:	5	Typ zabudowy:	z poddaszem
Pow. dachu:	244,25 m²	Pow. zabudowy:	133,77 m²
Szerokość budynku:	15,61 m	Pow. użytkowa:	155,10 m²
Długość budynku:	10,59 m	Kubatura:	506,00 m³
		Kąt nachylenia dachu:	40,00 °
		Min. szerokość działki:	23,61 m
		Min. długość działki:	17,59 m
		Wysokość budynku:	8,13 m

Cena projektu na dzień 10.03.2021: **3 450,00 zł**



Pokaż projekt w internecie

ATK TK12GL1 CE - Bardzo funkcjonalny, nieduży dom dla rodziny cztero lub pięciosobowej. Dom posiada na parterze liczne pomieszczenia pomocnicze, takie jak spiżarnia przy kuchni, pralnia oraz pomieszczenie gospodarcze przy ogrodzie, które znacznie ułatwiają życie domownikom.