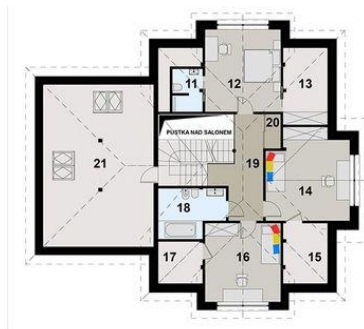




Projekt **ATK TK135 CE (DOM PP1-20)**



Poddasze

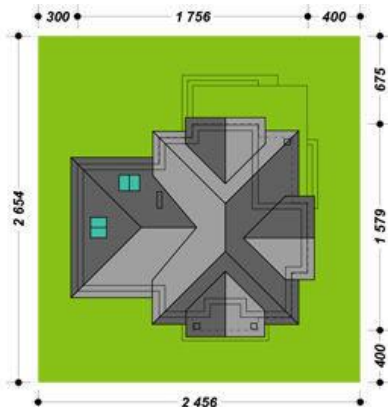


- (powierzchnie netto)
Poddasze: 11. Łazienka 3,75
12. Pokój 18,50
13. Garderoba 10,13
14. Pokój 21,27
15. Schowek 7,95
16. Pokój 17,67
17. Schowek 7,95
18. Łazienka 9,11
19. Komunikacja 11,54
20. Schowek 1,78
21. Strych 53,16

Parter



- (powierzchnie netto)
Parter:
1. Sień 5,29
2. Pokój 9,90
3. Komunikacja 14,99
4. Kuchnia z Jadalnią 30,32
5. Łazienka 2,73
6. Salon 37,49
7. Garaż 37,80
8. Kotłownia 5,25
9. Pomieszczenie Gospodarcze 9,10
10. Pomieszczenie Gospodarcze 2,59
Å
Å



Informacje

Liczba pokoi:	5	Typ zabudowy:	z poddaszem
Pow. dachu:	300,00 m2	Pow. zabudowy:	217,12 m2
		Pow. użytkowa:	177,15 m2
		Kubatura:	940,00 m3
		Kąt nachylenia dachu:	40,00 °
		Min. szerokość działki:	24,56 m
		Min. długość działki:	26,54 m
		Wysokość budynku:	9,36 m

Cena projektu na dzień 28.01.2022: **3 950,00 zł**



Pokaż projekt w internecie

ATK TK135 CE - Projekt koncepcyjny. Czas realizacji zamówienia to ok 30 dni roboczych. Zamówienie projektu wiąże się z dokonaniem 30% zadatku wartości projektu w formie przedpłaty. Nowoczesny i funkcjonalny dom dla dużej rodziny. Przestronna strefa dzienna z dużym częściowo 2kondygnacyjnym salonem.