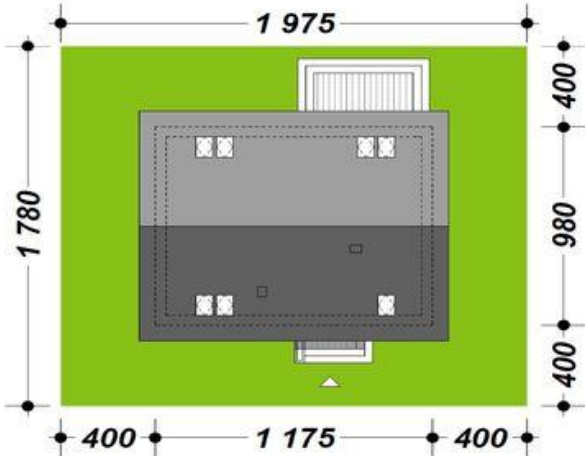
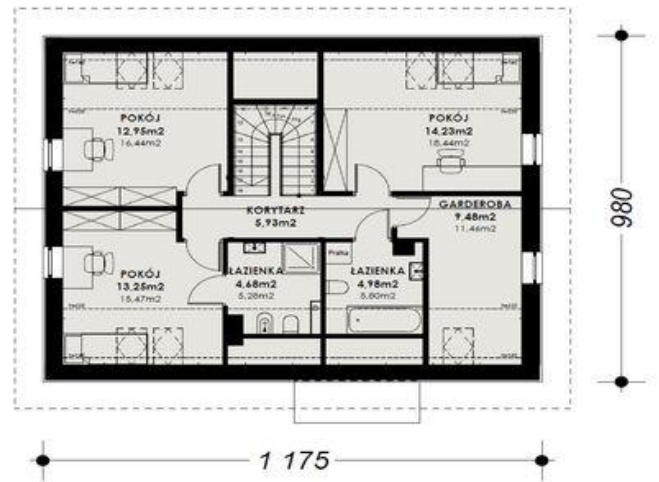
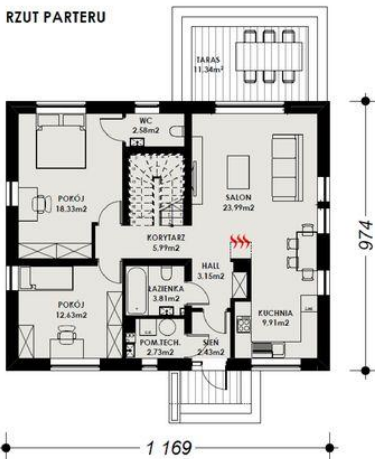




Projekt **ATK TK20 CE (DOM AK1-30)**



RZUT PARTERU



Informacje

Liczba pokoi:	7	Typ zabudowy:	z poddaszem
		Pow. zabudowy:	113,86 m ²
		Pow. użytkowa:	151,05 m ²
		Kubatura:	415,95 m ³
		Kąt nachylenia dachu:	30,00 °
		Min. szerokość działki:	19,75 m
		Min. długość działki:	17,80 m
		Wysokość budynku:	8,00 m

Cena projektu na dzień 27.09.2021: **3 750,00 zł**



Pokaż projekt w internecie

ATK TK20 CE - To doskonały dom, gdy dysponujemy niewielkimi środkami finansowymi. Po pierwsze ze względu na jego małe gabaryty i prostą konstrukcję, która sprawi, iż dom będzie niedrogi w wykonaniu, a po drugie będzie również oszczędny w eksploatacji.