



Projekt **ATK TK23 CE (DOM AK1-33)**



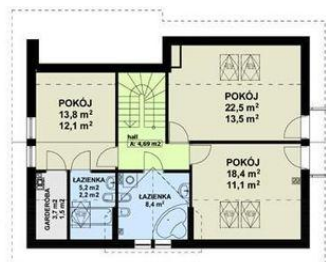
Parter



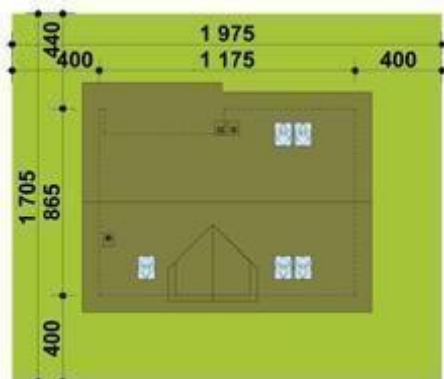
PARTER



Poddasze



PODDASZE



Informacje

Liczba pokoi:	4	Typ zabudowy:	z poddaszem
		Pow. zabudowy:	100,52 m ²
		Pow. użytkowa:	131,80 m ²
		Kubatura:	396,34 m ³
		Kąt nachylenia dachu:	40,00°
		Min. szerokość działki:	18,99 m
		Min. długość działki:	16,98 m
		Wysokość budynku:	7,52 m

Cena projektu na dzień 28.01.2022: **3 990,00 zł**



Pokaż projekt w internecie

ATK TK23 CE - Zmodyfikowana wersja projektu TK1, bez ogrodu zimowego oraz z lekką modyfikacją funkcji na parterze. Kuchnię zamieniono miejscami z łazienką. Natomiast na poddaszu dodano jedną łazienkę..